

水彩画教室 「南国の夕暮れ」

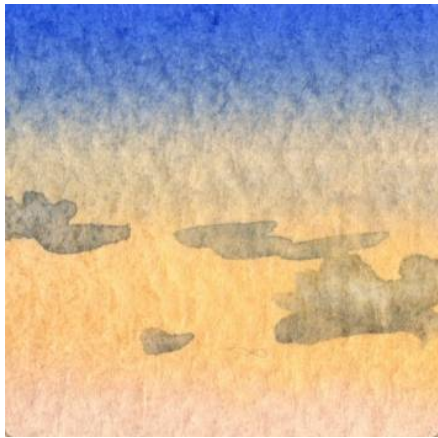
お茶の水女子大学サイエンス&エデュケーション研究所

田中 千尋 Chihiro Tanaka

南国の海に沈みゆく夕暮れを 水彩のやわらかなグラデーションで表現した作品です 空は深い青から橙へと静かに移ろい 穏やかな海面にその色が溶け込んでいます 手前の黒いシルエットは椰子と砂浜 そして海上に建つコテージです 桟橋でつながれたコテージが静かに並び 潮の満ち引きとともに時の流れを感じさせます 静寂とぬくもりが同時に伝わる情景です



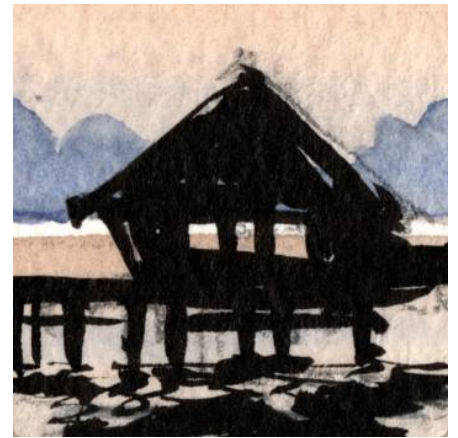
これが完成した絵です



1、空はグラデーションで 基本色はジョンブリアン (はだ色) です



2、水平線近くの雄大積雲 (入道雲) 薄い青紫で



3、コテージは完全にシルエットで 窓は塗り残します



4、南国らしい樹木も すべてシルエットだけで表現



5、海辺のブランコは 構図上貴重な存在です



6、控えめなさざなみで「静けさ」を表現しました