

水彩画教室 「豪雪の北秩父別駅/JR北海道・留萌本線」

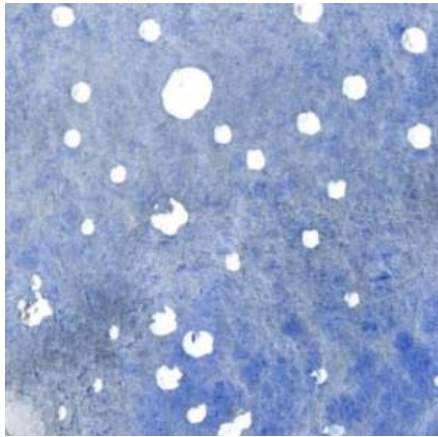
お茶の水女子大学サイエンス&エデュケーション研究所

田中 千尋 Chihiro Tanaka

今回の留萌本線(るもいほんせん)の廃止駅の中で、一番簡素な駅が「北秩父別駅(きたちっぶべつえき)」です。木造のホームと物置、それに小さなプレハブの待合室があるだけでした。北海道でもかなりの豪雪地帯を走っていた留萌本線。雪の日に間遠な列車を待つ人は少し心細かったことでしょう。到着した列車も自ら舞い上げた雪で、真っ白でした。



これが完成した絵です



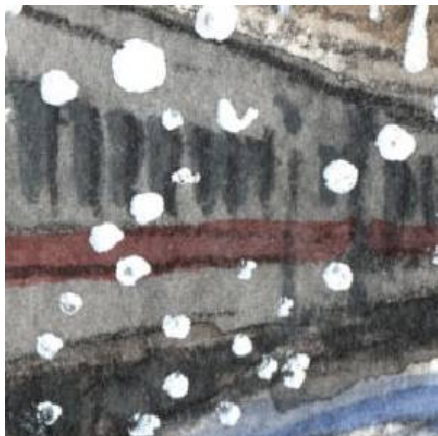
1、やや暗い空に 大小の雪粒 雪粒は最後に描きます



2、白樺も最後に描いて 樹皮の模様を描きます



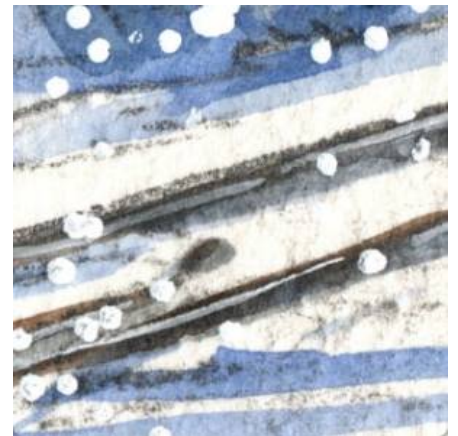
3、列車の前面に 白パステルで 舞い上がった雪を描きます



4、列車の側面はやや暗く 窓はもっと暗く描きます



5、プレハブの駅舎は 屋根に積もった雪の立体感が大切です



6、雪の積もった線路も重要な構成物です