

水彩画教室 「白夜のノールカップ/ノルウェー」

お茶の水女子大学サイエンス&エデュケーション研究所

田中 千尋 Chihiro Tanaka

ノールカップ(北岬)というのは スカンジナビア半島の最北部 ノルウェーのマーゲロ島にある ヨーロッパ最北の岬です 私はこの最果ての地にフィンランド南部のヘルシンキから陸路で行ったことがあります 友人との3人の大冒険でした たどりついた北岬からの「真夜中の太陽」は 6歳の時に両親に連れていってもらった「大阪万博」の次にランクする 人生2番目の強烈な思い出です もう一度自力で行ってみたいと 実は今密かに計画中です



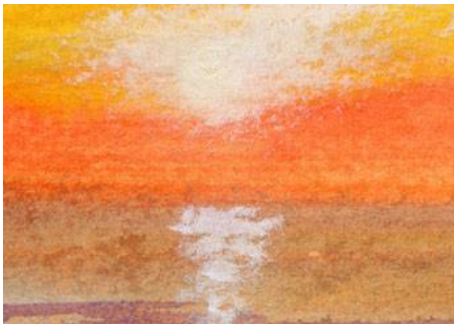
これが完成した絵です



1、空のグラデーション 黄色・橙・赤をにじませて



2、雲は紫にたなびかせます 適度ににじませて



3、太陽はパステルを使ってみました 海面の反映も重要



4、地球型のモニュメント シルエットで描きます



5、土台はこんな感じで ペンも使います



6、柵は鉛筆で描きました