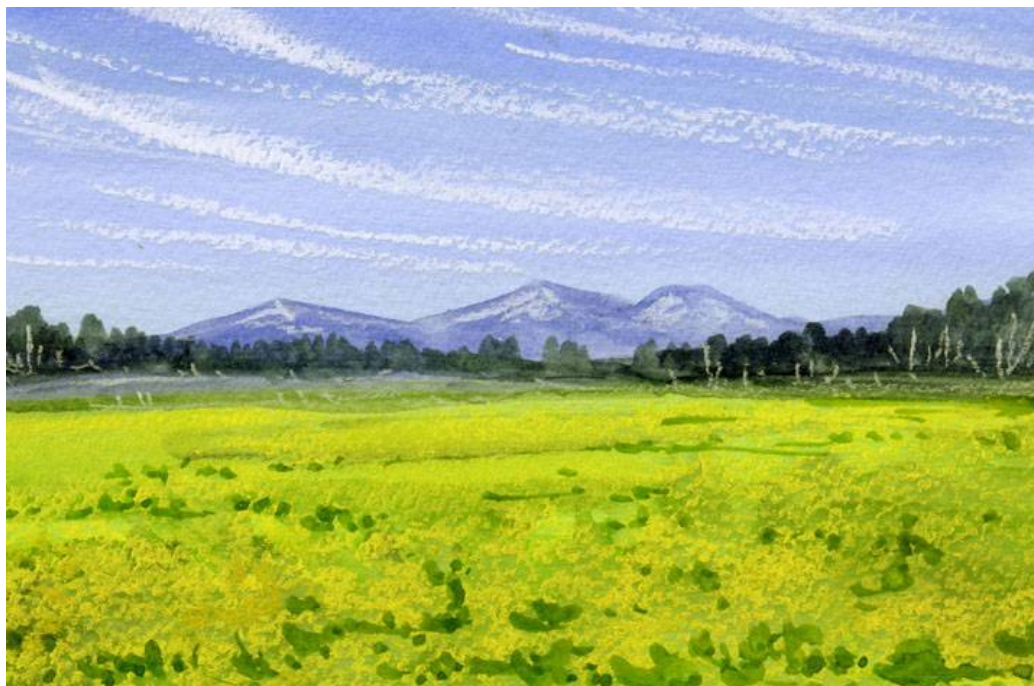


水彩画教室 「菜の花の原」

お茶の水女子大学サイエンス&エデュケーション研究所

田中 千尋 Chihiro Tanaka

2月も下旬になると 暖かい地方から菜の花のたよりが入ってきます 冬の間 黄色の絵具やパステルをほとんど使わなかったので こういう風景がとても恋しく感じられます 急に南房総か伊豆にでも行ってみたいくなりました



これが完成した絵です



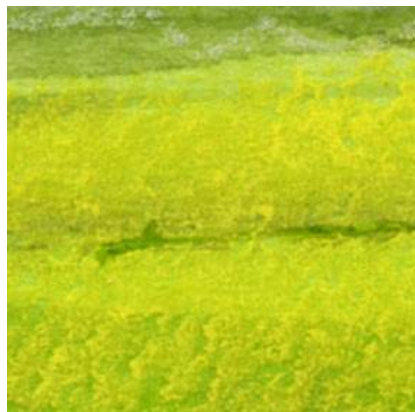
1、空は「ホリゾン・ブルー」で描き 巻雲は白のパステルで描きました



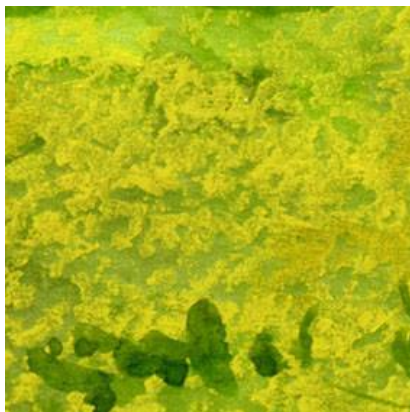
2、遠くの山は 青紫で描きます 遠くの山ほど淡く 青く見えます



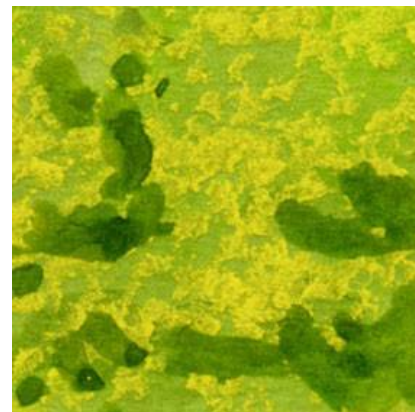
3、森はシャドウ・グリーンで描き その手前に白のパステル鉛筆で 白っぽい幹を描きます



4、遠く菜の花は 黄色のパステルで 緑に塗った紙の目を 塗りつぶすように描きます



5、近くの菜の花は 紙の目の凹凸を生かして そのまま黄色のパステルで塗ります



6、菜の花の間の暗い部分は サップ・グリーンを濃いめに溶いて描きました