

水彩画教室 「枯野の初雪」

お茶の水女子大学サイエンス&エデュケーション研究所

田中 千尋 Chihiro Tanaka

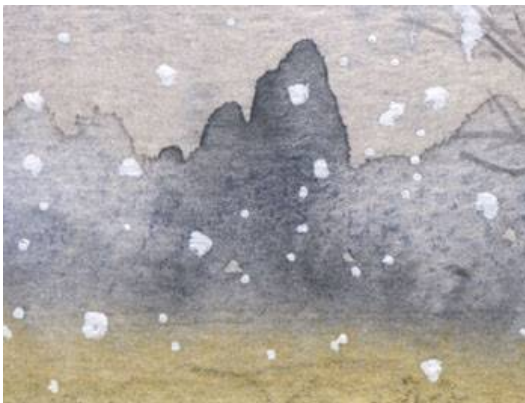
11月からずっと冬枯れのままだった枯野に やっと初雪が降りました まもなくこの風景も 春までの長い眠りにつくでしょう



これが完成した絵です



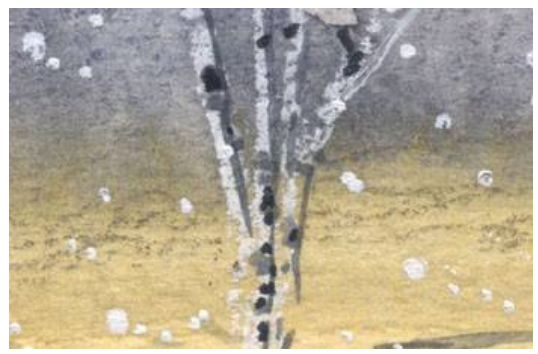
1、遠くの森は彩度を落として 滲みも使います



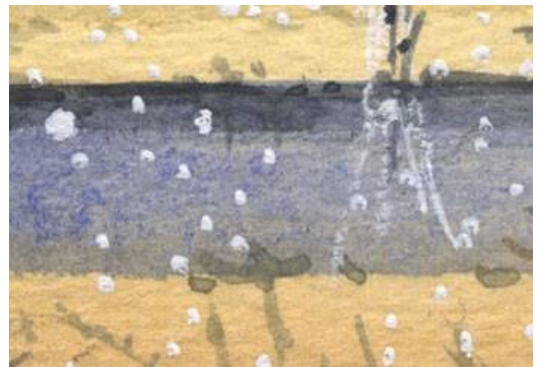
2、近くの森は 彩度も輪郭もやや強く



3、白樺の梢の表現が難しいです 細く薄い色の線描



4、主題の白樺 主題であっても やや控えめに



5、もうすぐ凍る池塘の寒々とした色



6、枯野の基本色は ジョンブリアン(肌色)の濃淡です