

霧というのは もともとそれ自体には形や色彩がありません 描くのが難しい対象です 特に夜霧はどうやって描けばいいのかさっぱりわかりません 霧そのものを描かずに 霧らしく見せるよりほかありません 夜霧が描けたかどうかは別として この絵はとても気に入っています



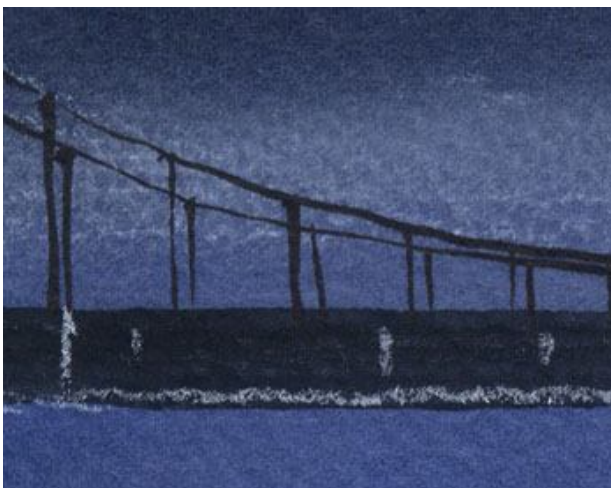
これが完成した絵です



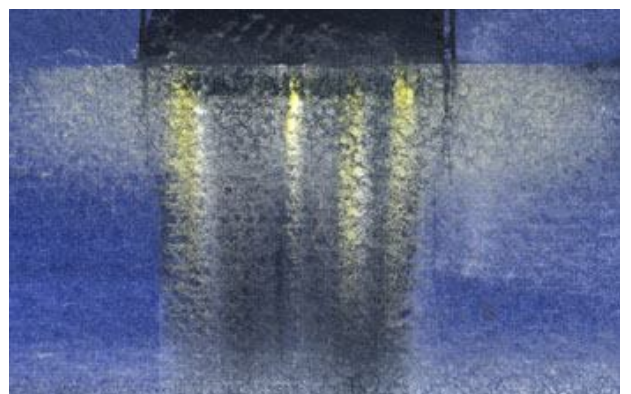
1、暗い背景に 何となく霧がただよっている風に描きます



3、建物(取水塔)を明るく描くことで 周囲の暗さを表現します



2、つり橋はシルエットで描き 少し光らせます



4、水面の反映も 少し霧っぽくしてみました