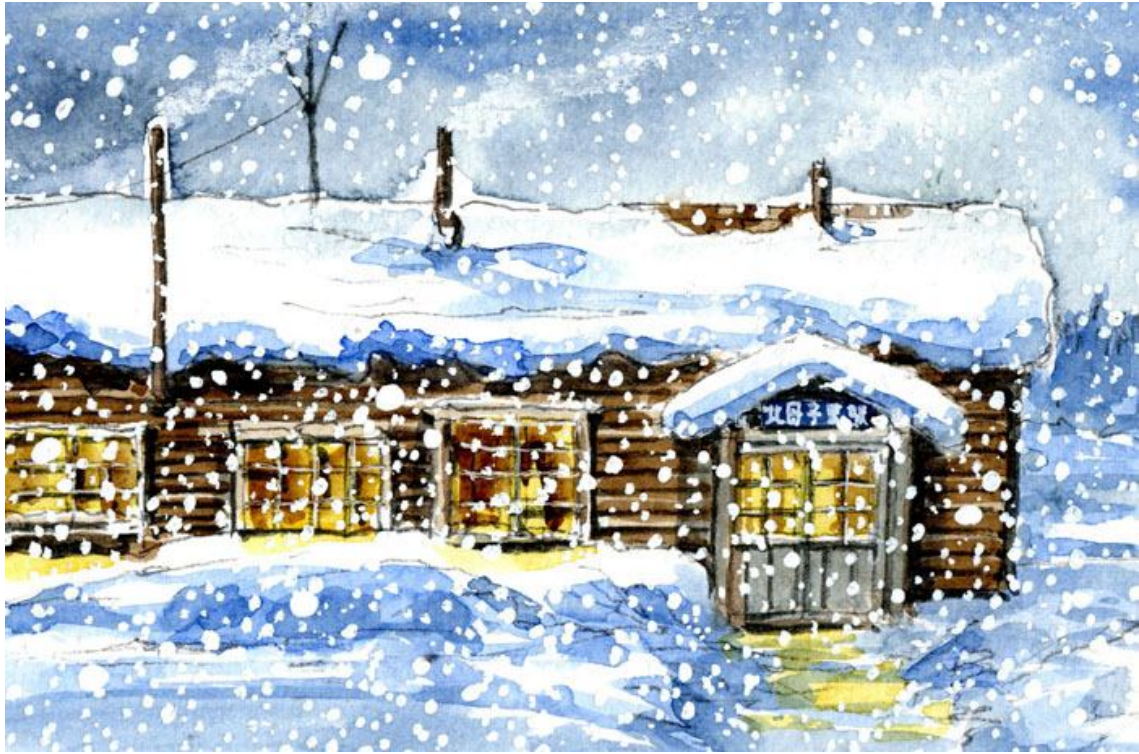
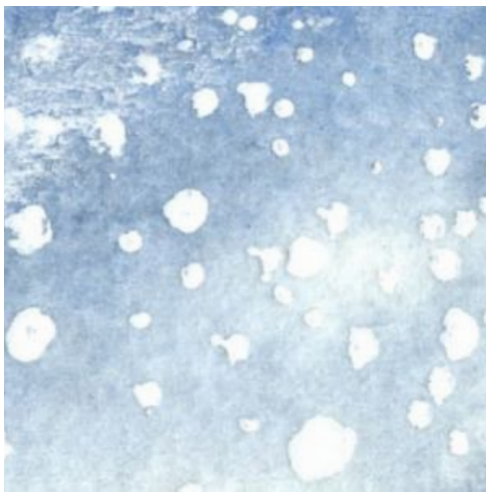


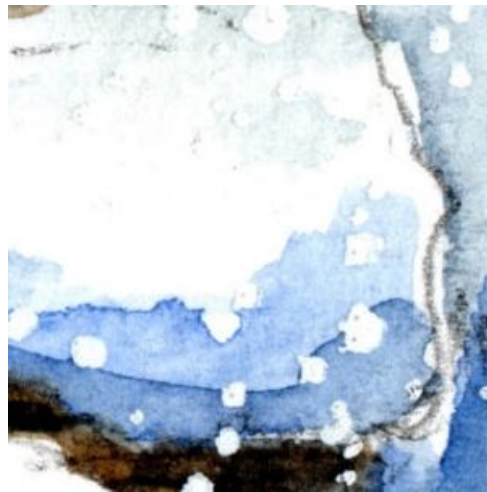
「北母子里駅」(きたもしりえき)は かつて北海道の深名線(しんめいせん)にあった小さな駅です 私は学生時代に一度行ったことがあります 当日は大雪で列車も少し遅れていました 深名線は平成7年に廃止され 現在は駅舎もありません 今では思い出の中の駅の一つです



これが完成した絵です



1、雪粒は「修正液」を楊枝につけて 描いています



2、屋根に積もった大量の雪で 深雪地帯の 駅らしさを表現しています



3、駅名板は濃い青の上に 不透明の白ペンで描いています



4、駅舎の中の灯火は 黄色で良いのですが そこに茶系の色を足します



5、駅舎の前の雪の堆積も大切です これも 影をつけて立体感を出します



6、駅舎の灯火が雪面に反映する様子も少し 描いておきましょう