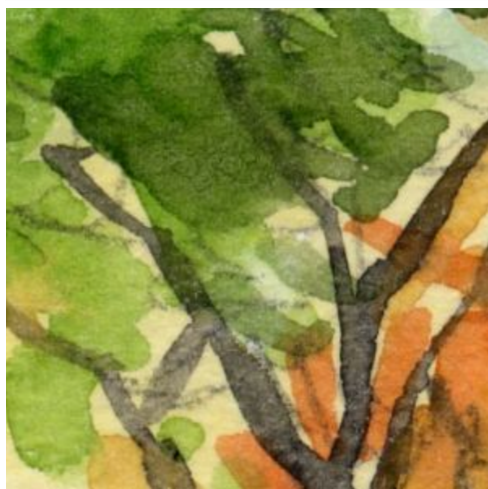


時々東京都美術館や国立科学博物館に用事があって 上野公園まで行きます 自宅から自転車で20分ほどです その途中で東京芸術大学の門の前を通ります 桜木方面から来て左側が「音楽学部」です この門構えが実に古風重厚 大学然としていて 私は好きなのです



これが完成した絵です



1、背後の樹木は やや秋色を強くします 樹木の幹はあまり立体感を出さず 面的に描きました



2、門柱の「煉瓦模様」は 最初は面的に その後「乾いたら色を重ねる」を繰り返します



3、大学名の銘板は きっちり文字を書かず この程度にしておきます 周囲の画質に合わせる為です



4、守衛所の屋根の瓦も この程度の表現にしましょう



5、門を通る人物の後ろ姿 この構図では重要です



6、守衛所の対応の様子 何かやりとりをしているな という表現ができればOKです