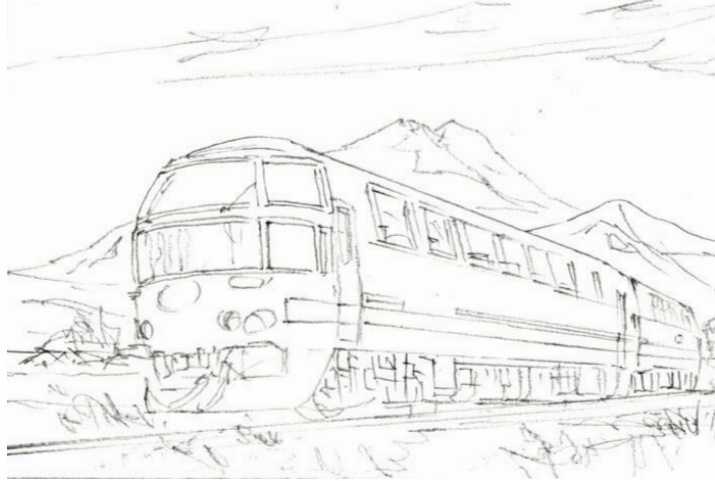
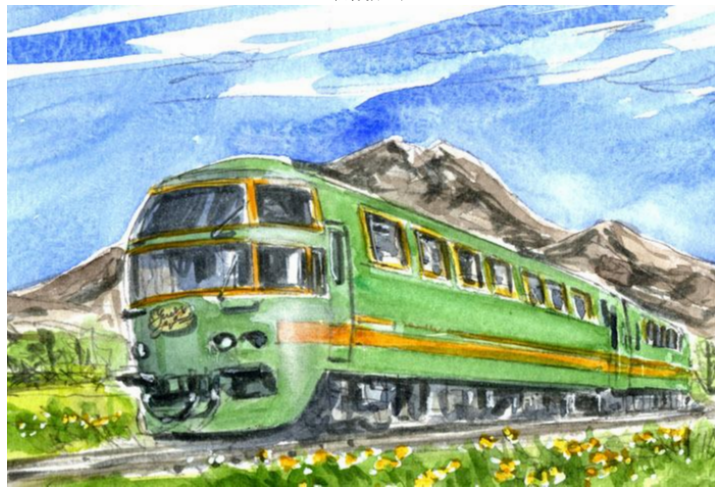


特急「ゆふいの森」は 久留米駅(福岡県)と大分駅を結ぶ「久大本線」を走る カッコイイ観光特急列車です 私はこの列車に何度か乗りました 先頭車両は展望車で 前面展望を楽しめます 久大本線は電化されていないので ディーゼルエンジンの音も心地よく 実に楽しい鉄道旅行でした 背景は「由布岳(ゆふだけ)」です



下絵線描です



これが完成した絵です



1、空→地上の草の順に塗ります 車両前面の左側に あらかじめ影をつけておきます



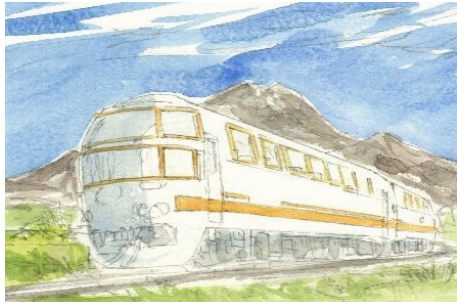
4、車体の「メタリック・グリーン」を水彩絵の具で表現するのは難しいです



2、背後の「由布岳」を塗っておきます 最初は立体感が出さなくても良いでしょう



5、窓の中は 思い切り暗い色にしたほうが良いです



3、車体の「金色」の帯 窓の周囲の「金色の帯」を描きます 濃い黄色を使います



6、車両前面の右側を 白のバステルで「キラッと」表現します