

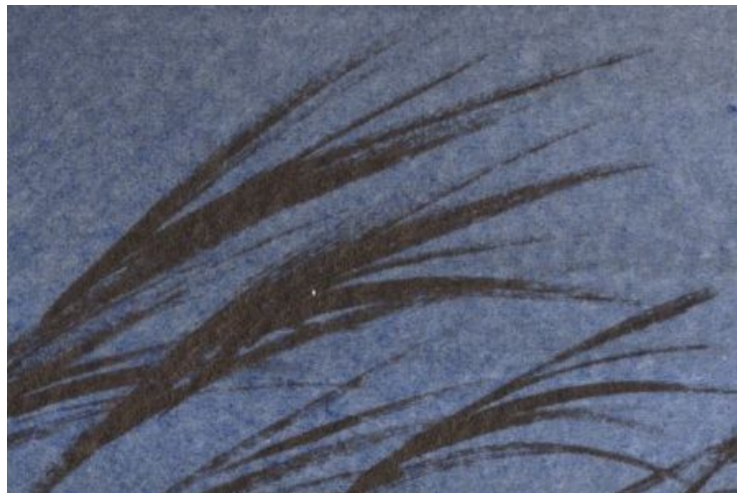
満月にはススキが似合います ススキには満月が似合います それは我々日本人の感覚の一つなのでしょうね



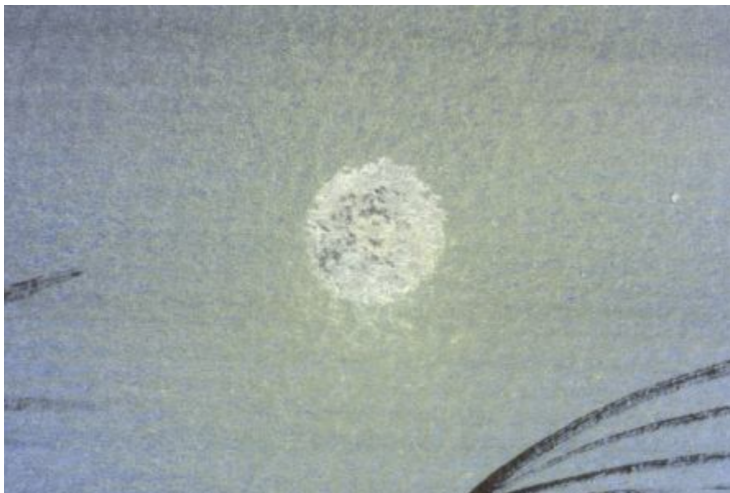
これが完成した絵です



1、夜空は徹底して「横のタッチ」で 短時間で描き切ります 空の上のほうをやや暗めにします



3、もう一つの主題のススキは 完全にシルエットで描きます 穂先は細く描きます



2、主題の満月は 先に周囲の光芒を描きます クリーム色のパステルを指先につけて「化粧」をするように丸く伸ばします その後月を白のパステルで描き 最後に月面の模様を描きます



4、遠くの山もシルエットにします 前景・中景を暗くすることで 満月の明るさが引き立ちます