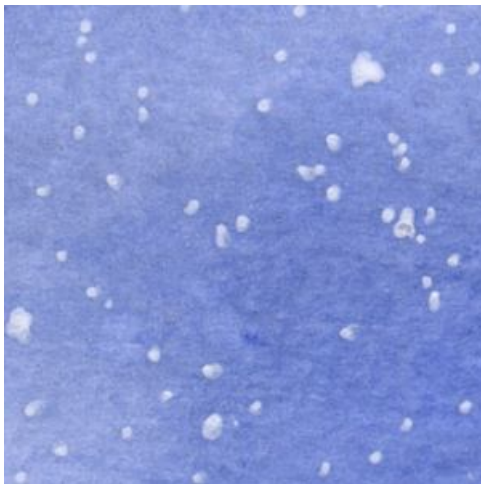


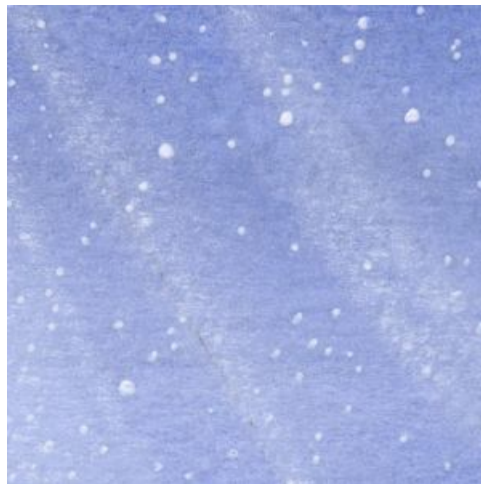
雪降りしきる湖面に 薄日が射しています 薄日の作った数条の光芒が 色彩に乏しい風景を 一層寒々としたものにしていきます 五分と居たくありませんが 五時間眺めていても良い気がします



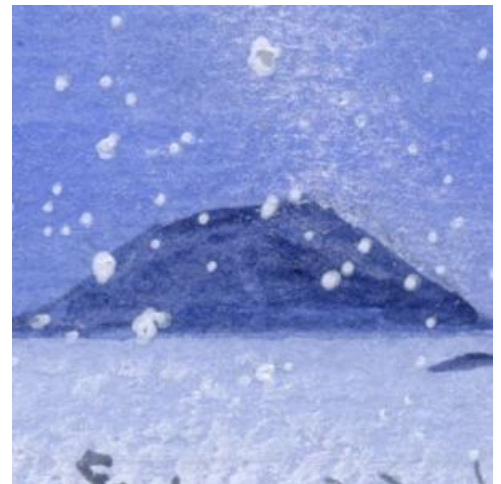
これが完成した絵です



1、やや濃い目の青の背景に「修正液」で雪粒を表現します 雪粒は最後に描きます



2、光芒(天使のはしご)は いろいろな表現方法がありますが 今回は白のパステルを使っています



3、遠くの島影 もう少し薄く描けばよかったと思います



4、凍った湖面も 白のパステルで表現しました 別の表現方法もあります



5、枯れ木は「梢(こずえ)」が難しいです この画では梢全体を 薄いセピアで塗っています



6、手前の枯れ草は最後に描きますが 雪粒よりは前に描きます 縦の軽妙なタッチで素早く