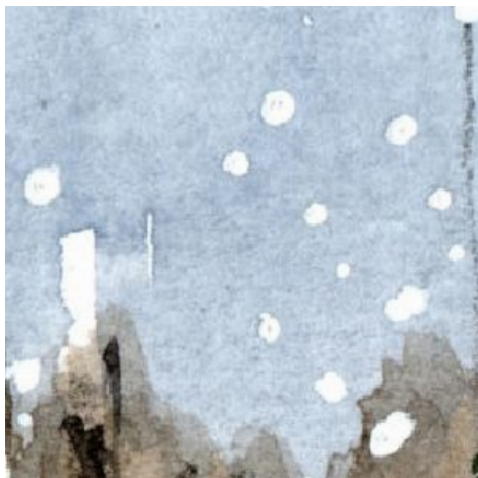


北軽井沢は連日 朝は-10℃以下の日が続いています 私の山荘へ向かうこの道も もうしばらくは雪道です 雪道を歩いていると いろいろな動物の足跡に出会えることです 今日モイノシシの家族 キツネ それにカモシカの足跡を見ました それも真冬の高原の楽しみの一つです



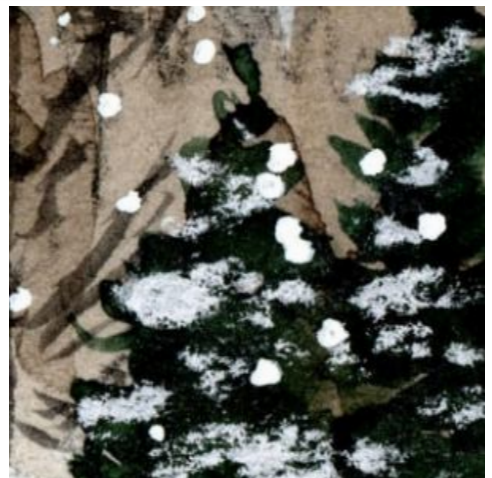
これが完成した絵です



1、雪粒は「修正液」を使っています 修正液を不要な紙の上に数滴置いて それを楊枝の先で点描します



2、冬枯れの落葉松は セピア(こげ茶)で表現するのが 一番雰囲気が出ます



3、このあたりにはモミの木も多いので それも描いておきます 枝の雪は 白のパステルです



4、この構図では民家も大切です 屋根に積もった雪は できるだけ「塗り残し」で表現します



5、白樺の幹は 全部塗り終わったあとに 白のパステルで描き その後樹皮の模様を描きます



6、道の積雪(わだち)は 青(コバルトブルー)だけで表現します