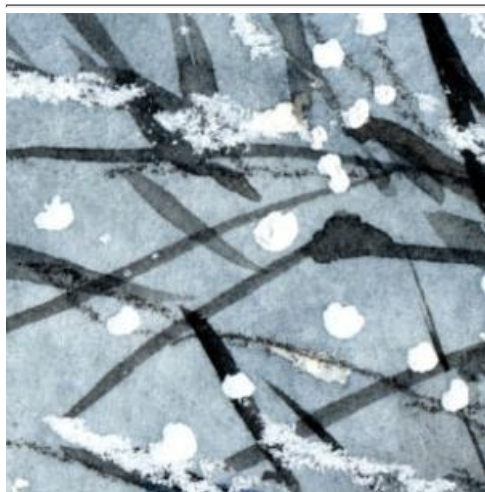


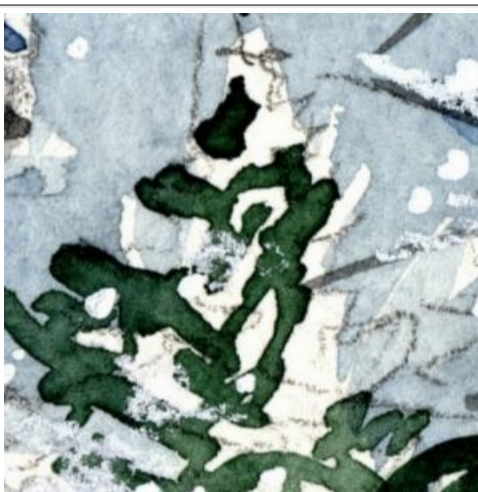
中軽井沢から国道146号線(日本ロマンチック街道)を 長野原方面に進むと その中間にあるのが北軽井沢交差点です 2本の県道と交差しています この絵は高崎方面からの県道側から見たところです この構図の絵を冬に描くなら 信号の色は必ず赤です (この画は2015年に描いたものです)



これが完成した絵です



1、雪粒は「マスキング液+楊枝」で表現しています できるだけ小ささまざまな大きさにします



2、雪が積もった針葉樹は 一部塗り残して雪の白さを表現します



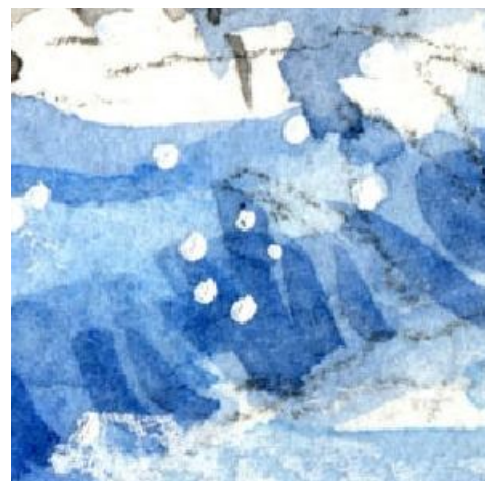
3、信号機に積もった雪は この構図では非常に効果的です



4、県道の番号標識にも雪が積もっています 積もった雪の影は 薄い青で表現します



5、道の奥の針葉樹の林「シャドウ・グリーン」を使って やや暗く表現します



6、除雪された雪の堆積 この立体感が この構図では重要になります