

校庭を芝生にする学校が増えています 春の校庭はその芝生が青々と茂り 朝子どもたちが来るのを待っています このご時世で 思い切り遊べる場所が少ない子どもたちにとって 広い校庭で走り回るひとは 大切な時間となっていることでしょう



これが完成した絵です



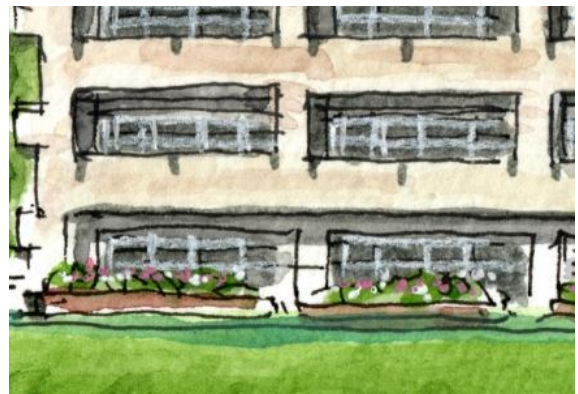
1、下絵は「耐水性ペン(0.3mm)」で描きました 一番高い階段塔を あえて画面中央からはずしました



4、テラスの内側と窓は できるだけ暗くして 校舎の立体感を表現します



2、空・地面(芝生)・校舎の順で まずは薄く塗っていきます この時点では立体感はい意識せず 平面的に塗ります



5、校舎の前の花壇には 春の草花が植えられています 花は不透明の色ボールペンで描きます



3、何度か塗り重ねて 次第に立体感や奥行きを表現していきます



6、空の雲(高積雲か巻積雲)は パステルの白で最後に描きます 紙の目の凹凸をうまく生かします