

「あやめ亭」は孺恋村の浅間高原にある和食のお店です 私は時々食に伺うのですが いろいろな献立があって飽きません 私が特に好きなのは「刺身膳」「カツ煮膳」そして「天ぷら膳」です こんな山の中の市場から遠いお店なのに 新鮮な食材で楽しませてくれます しかもコンビニで入手できる 群馬県の「GoTo Eat券」を使えるので ますますお得で嬉しいですね



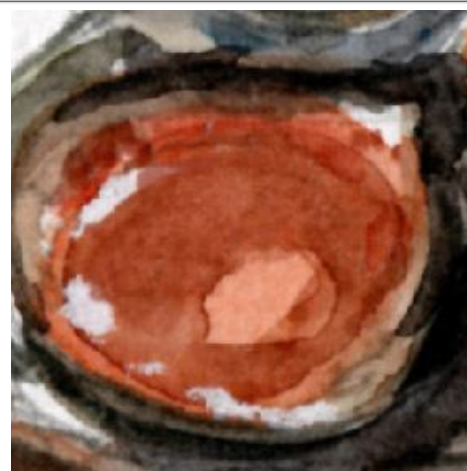
これが完成した絵です



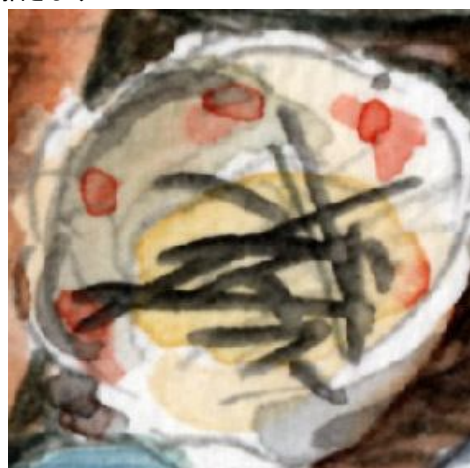
1、テーブルの木目模様 まず茶色の下地を塗って 乾いてから 薄いセピアで木目を描きます



2、主題の「天ぷら」が その質感が難しい 特に「海老天」をどう描いたら良いか よくわからなかった



3、「天つゆ」も液体なので難しい 実はその容器(陶器)はもっと困難な題材だった



4、とろろは色も質感も表現が難しい 刻んだりのりも描いておきました



5、味噌汁は 難易度が最大の題材 特にネギとワカメの表現が困難



6、しかし最も表現困難なのは たぶんご飯でした 色が無いので どうにもなりません