

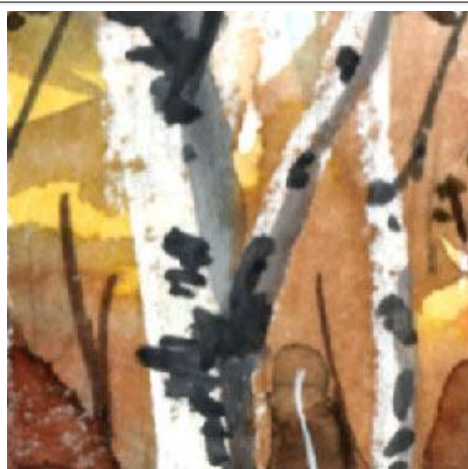
どこから降ってきたのか 落葉松の落ち葉が積もり 金色の林床になっています 落葉樹の葉もほぼすべて散り 歩くたびにカサカサ音をたてます 白樺の木々は やがて訪れる初雪を 静かに待っているようです



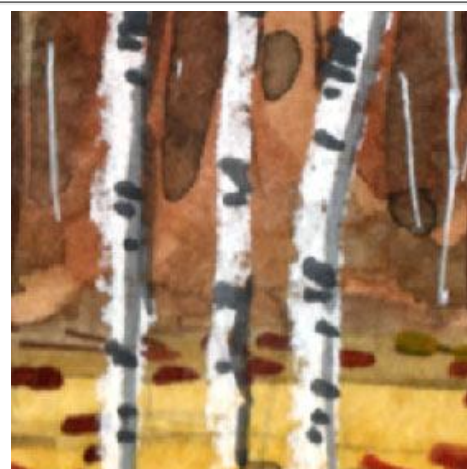
これが完成した絵です



1、白樺の梢にわずかに残った枯れ葉 色は「こげ茶+紫」を使っています



2、白樺の太い幹 白樺は背景をすべて描き終わったあとに 白のパステルで描き起こし その後樹皮の模様を描きます



3、細い白樺も同じです 左から光が当たっているのので 右側に影をつけます



4、森の奥は非常に暗くしました これは一部明るくしてもよかったと思いました



5、林床の落葉松の落ち葉は 黄色+黄土色を横のタッチで描きます その上に落ち葉を描きます



6、木々の影も描いておきます 影は個々の幹の右側に描きます