

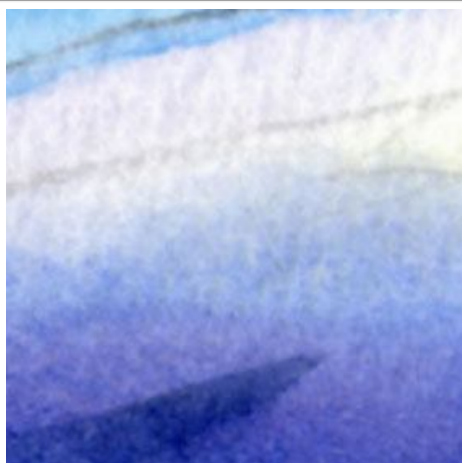
浅間高原が一日中雨だった日 浅間山は雲に隠れて見えませんでした。しかしその翌朝 浅間は雪を頂いていました。いつもスケッチをするこの場所は 長らく牧草地(採草地)で浅間がよく見渡せたのですが 今年にはトウモロコシ畑になり トウモロコシが育つと浅間が見えませんでした。しかし収穫が終わっていたので 粉砂糖をかぶったような初冠雪の浅間を見ることができました



これが完成した絵です



1、浅間の白煙は できるだけ空の色から塗り残して表現します



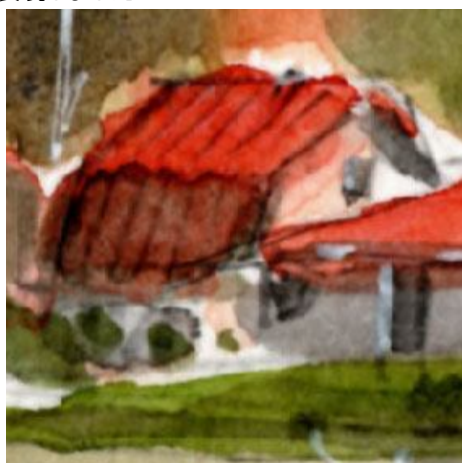
2、残雪とちがって冠雪は 積雪の境界線(雪線)が不明瞭です 山肌の色をぼかして表現しました



3、背後の森は 晩秋の色にしました もう少し明るい色のほうがよかったかも知れませんが



4、農家の納屋は 立体感と屋根の雰囲気 が難しいです



5、ジャンブレル赤屋根の建物は この構図 ではとても重要です 屋根の二段階構造が 決め手です



6、手前の収穫が終わったトウモロコシ畑 いろいろ工夫しましたが難しいですね