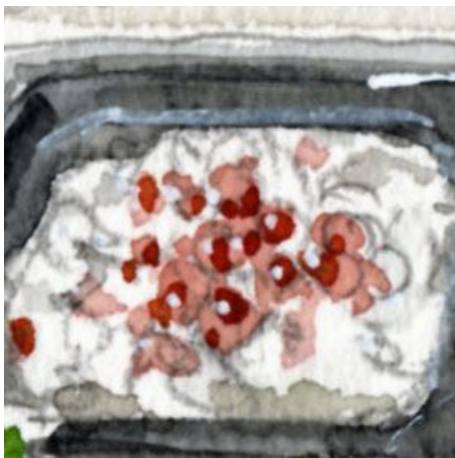


東京駅では全国の駅弁を買うことができますが 駅のホームで駅弁を買うことは めったになくなりました この4月に札沼線の末端区間が廃止されるのを前に 石狩当別(いしかりとうべつ)駅で 往年の駅弁が復活しました 当別町の「田西会館」という料亭が 何十年も前にやめた駅弁を もう一度駅のホームで「立ち売り」をしたのです 私は是非買って食べたかったのですが 今回は旅行どころではなくなりました 描いていたら列車の中で食べた気分になりました



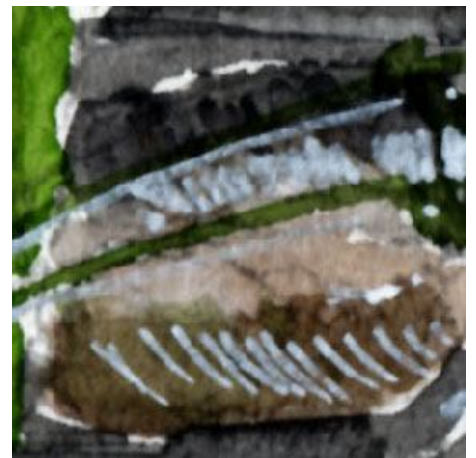
これが完成した絵です



1、ご飯の上に「いくら」がのっている様子がかなり難しいです 実はいくらよりも ご飯粒のほうが難しい



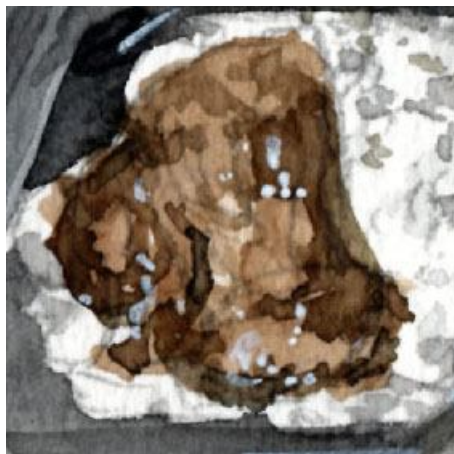
2、黒と緑の煮豆 豆の「つや」は豆の同じ方向に 白でハイライトをつけます



3、これは焼き魚(上)とこんにゃく(下)なのですが あまりうまく表現できませんでした



4、オレンジの果皮が難しいです その下の野菜のおひたしもなかなか難物です



5、ごはんについた焼肉なのですが もう少し質感がほしいところです



6、たまご巻きなのですが それよりも容器の立体感のほうが表現に悩みました