

今日は鎌倉・江の島に行く予定でした「そよぐの仲間」との大イベントの日だったのです 全員が一生懸命に準備してきました しかしイベントは中止 朝からすばらしい快晴だったので 私はいっそのこと一人で行きたいとも思いましたが それはできないことです 江の島にはライブカメラがあります 私は夕方にそれをポーッと眺めていました 恐ろしいほど美しい暮れなずむ江の島と 遠い富士が映っていました この景色を仲間と見たかったのですが「幻の夕暮れ」となっていました いつか実現させたいです



これが完成した絵です



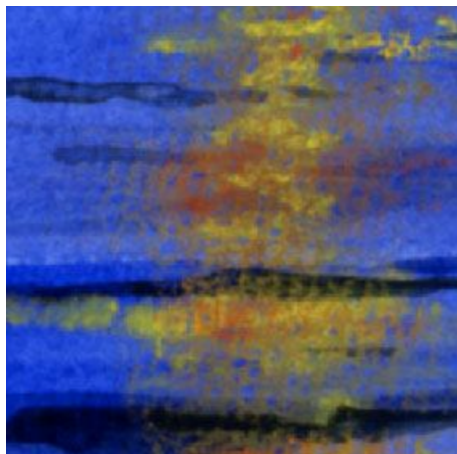
1、空のグラデーションは 一発勝負です 横のタッチで素早く色が滲むように筆を動かします



2、空を飛ぶのは 甞(ねぐら)に帰るトビ(とんび)です いろいろなポーズの鳥がいるので 素早く一瞬をとらえます



3、江の島の島影に沈む夕日 黄色と橙のパステルを使用しましたが あまりうまくいきませんでした



4、夕日が海面に反映する様子は大切です ここもパステルを使ったのですが キラキラした感じが難しいです



5、富士山は本当にかすかにしか見えませんが 絵の中では少し強調して浮かび上がらせました



6、江の島大橋のシルエット シルエットも黒だけではなく 少し紫(ミネラル・バイオレット)も混ぜています