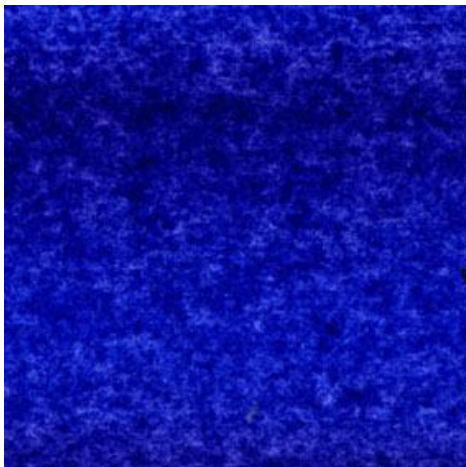


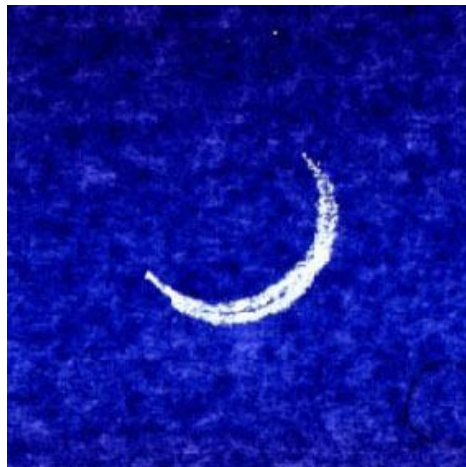
先日 三日月と惑星が一直線に西の空に並んでいました 上から「三日月」「土星」「金星」「木星」の順です どの天体も落葉松の根元に吸い込まれるように沈んでいきました 物音一つない静かな宵でした



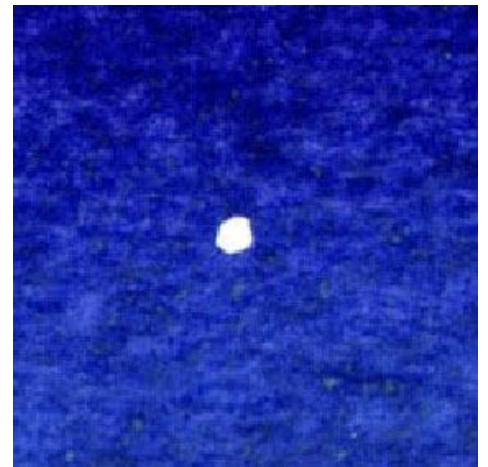
これが完成した絵です



1、空は青で一様に塗るのが難しいです スポンジ筆を使ったのですが それでも「ムラ」が残ってしまいました



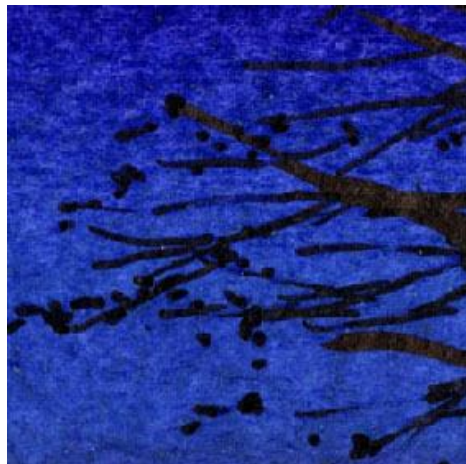
2、主題の一つ「三日月」は 白のパステルで描いたのですが どうも今一つでした



3、惑星は白の不透明ペン(写真に文字を書くペン)で最後に描きました 実際の惑星はもっとずっと小さいです



4、もう一つの主題「落葉松」は、右にはずして 完全にシルエットで描きます 幹の下の方には折れた枝も描いておきます



5、落葉松の枝に残っているのは 葉ではなく小さな松ぼっくりのような果実(球果)です これが冬のカラマツらしさを表現します



6、落葉松以外の木々や雑草も すべてシルエットで描きます この画には黒と青の2色しか使っていません