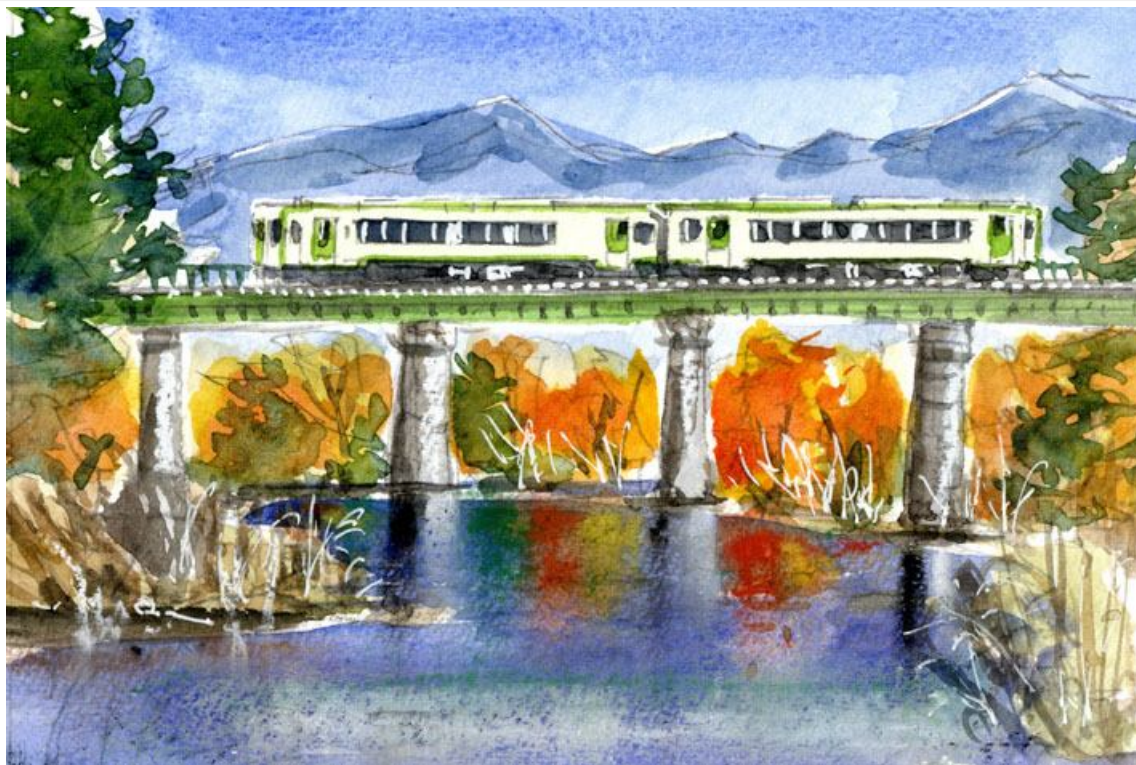
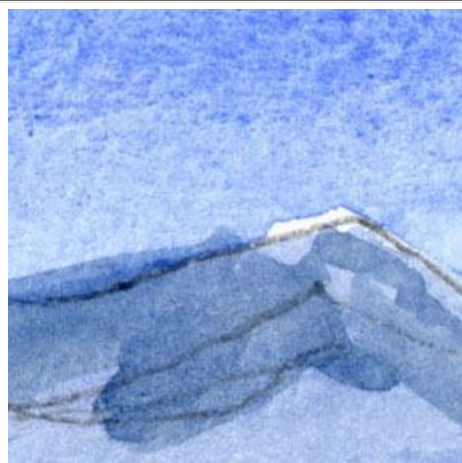


日本の紅葉の風景には鉄道がよく似合います 特に気動車(ディーゼルカー)が良いと思います 気動車は非電化区間を走るので 線路の上に余計な架線がありません その分 鉄道車両が風景の中で引き立つような気がします やっと復旧した八高線も 小海線も これからも走り続けてほしいです



これが完成した絵です



1、遠くの山は 青紫色で塗るのが無難です 山なみが重なっている風景では 遠くの山ほど淡く描きます



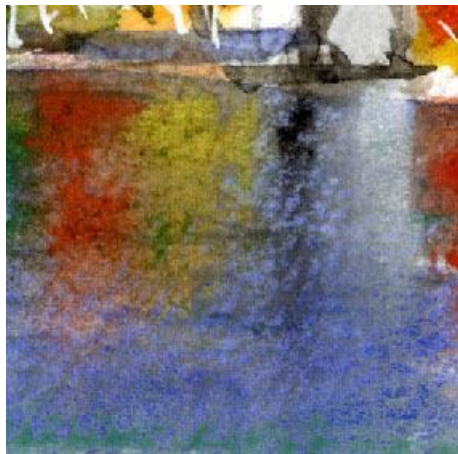
2、主題の気動車は できるだけ正確に描きます しかし周囲の風景に合わせて 気動車だけが精細になり過ぎないように



3、橋脚の立体感は重要です 左側に影 右側は白のパステルで「ごつごつ」した質感を表現しました



4、紅葉の木々 黄色・橙・朱色を使っています 手前の白の線は「枯草」なのですが ちょっと失敗でした



5、水面の反映は その色も「セミ・ハードパステル」を使ってみました 指で下に伸ばします



6、左下の岸辺 枯草は白のペン(写真に文字を書くペン)で表現しましたが ちょっと違和感があります