

# 2019年台風19号の資料(3)

# 年 組 ( )



**速報** 多摩川で氾濫危険水位超える

台風19号は、大きな川を氾濫させました。多摩川を増水させ世田谷区の一部が浸水。福島県の阿武隈川も氾濫（左写真）、郡山市の広い範囲が浸水しました。

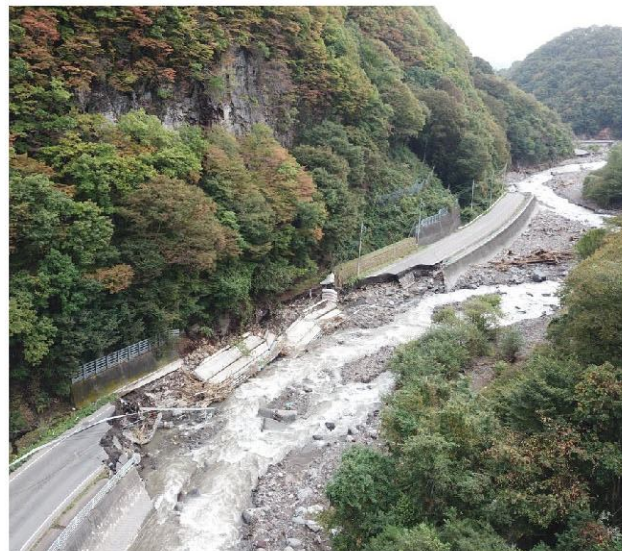


新幹線 Shinkansen		富山・東京 方面 for Toyama, Tōkyō	
列車名 Train Name	時刻 Departure Time	行先 Destination	のりば Track
	12:56	糸魚川	のりば 12
停車駅			
つるぎ 712	13:28	富山	のりば 14 12両編成
停車駅		新高岡	
つるぎ 714	14:31	富山	のりば 12 12両編成

千曲川の氾濫で、長野市の新幹線の車両基地と新幹線車両が水没。北陸新幹線は運休。金沢発の新幹線は富山や糸魚川止まりで運転されました。



群馬県のハツ場（やんば）ダムでは、完成したばかりのダム湖に大雨の水が流れ込み、わずか一晩で満水になりました。吾妻川（利根川の支流）の上流部で、猛烈な雨が降ったからです。ダムは下流の洪水を防いだかも知れません。左が台風19号通過前の写真、右が台風通過後の写真です。



ハツ場ダムの上流の吾妻川流域では、川が蛇行している場所で、崩落事故もありました。写真は嬬恋村と上田市を結んでいる重要な国道で、地域の生活に影響が出ています。

まとめ