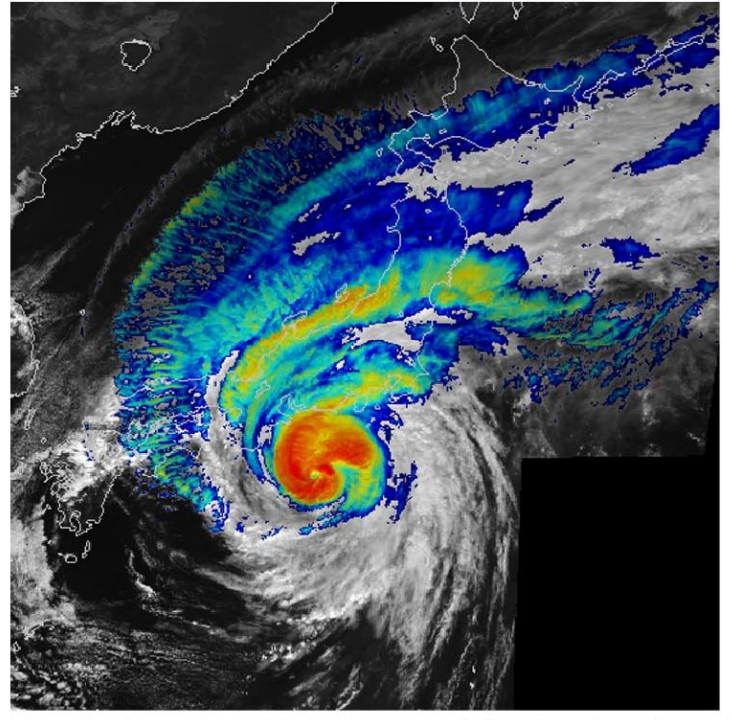
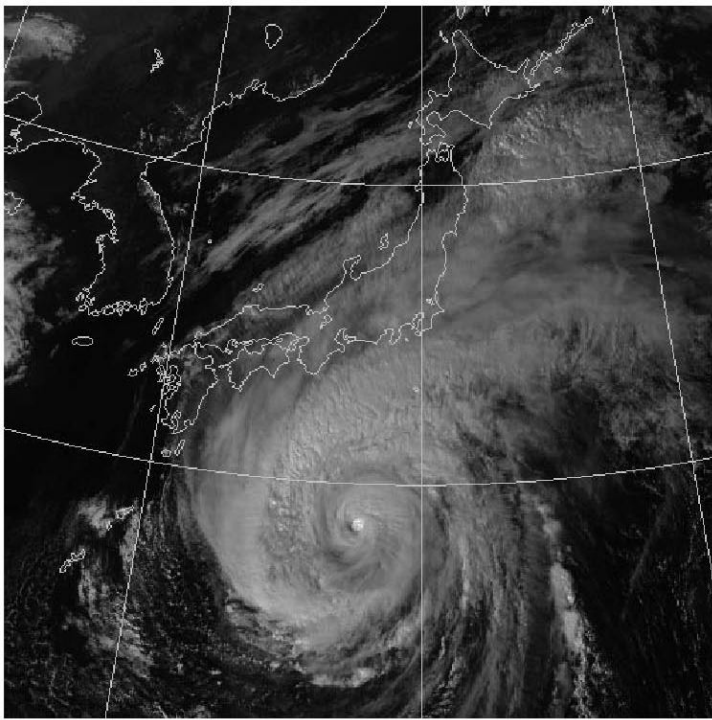


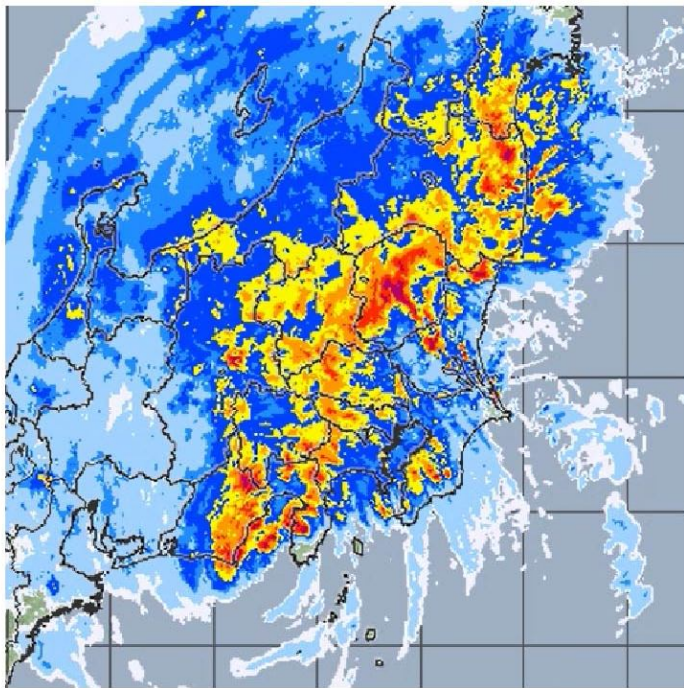
2019年台風19号の資料(1)

年 組()

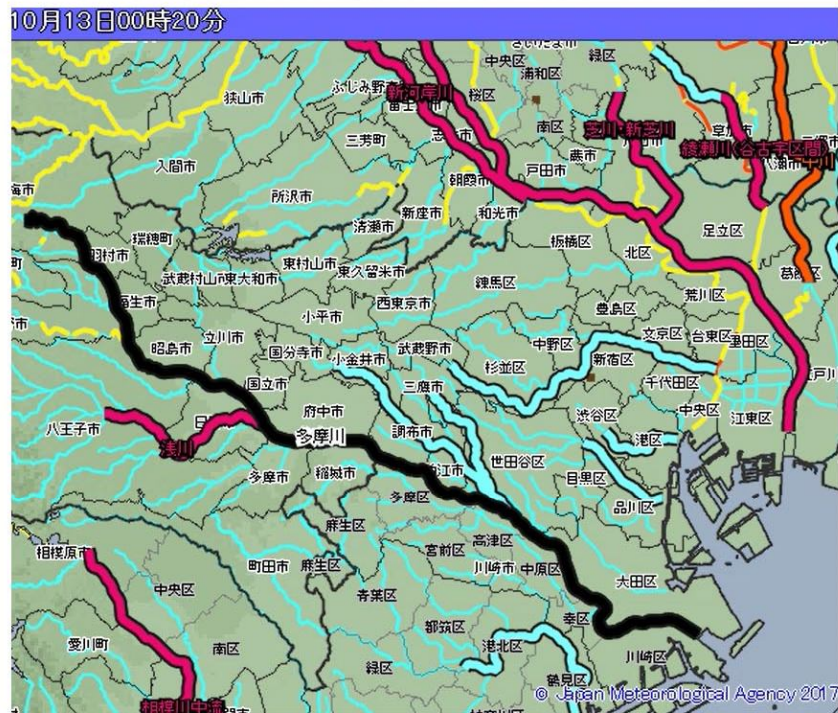


最も勢力が強かった時の衛星画像 (935hPa)

赤・黄色・青の順で積乱雲が強く発達。台風の雲は、日本列島をほぼ全部おおっている。



伊豆半島に上陸したころのレーダーによる雨の解析。赤いところは1時間に50mm



主要河川の氾濫の危険度の情報。
多摩川(黒)は氾濫発生情報。
荒川(赤)は氾濫危険情報。

まとめ