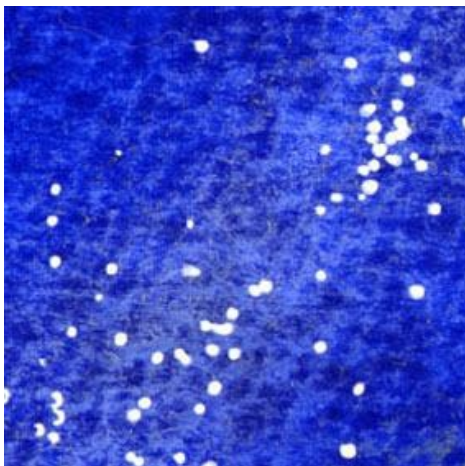


「日々の理科」(第1914号) 2019.10.-5  
水彩画教室「丘の一軒家」  
お茶の水女子大学附属小学校教諭  
お茶の水女子大学サイエンス&エデュケーションセンター研究員  
田中 千尋 Chihiro Tanaka

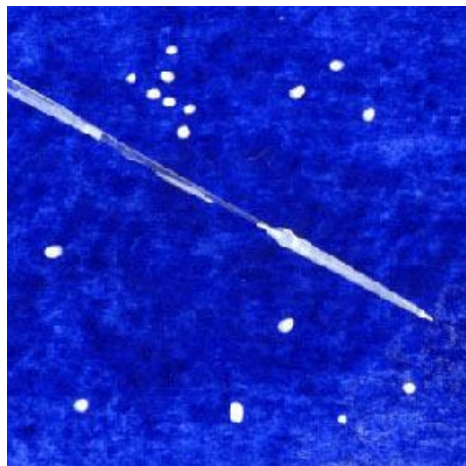
スウェーデン北部のNattabaara(ナツタパーラ)という村の近くに 針葉樹の丘があります 星もオーロラもよく見える丘です そこに小さな Stugo(小屋)が建っています ここを通りかかるといつもあかりが灯っています 声が聞こえました "När du är klar med att läsa bildboken stänger du av lampan och lägger dig i vila.////"



これが完成した絵です



1、天の川は 白のパステルで薄く塗ったあと 白の不透明インクのペンで 星を点描しました



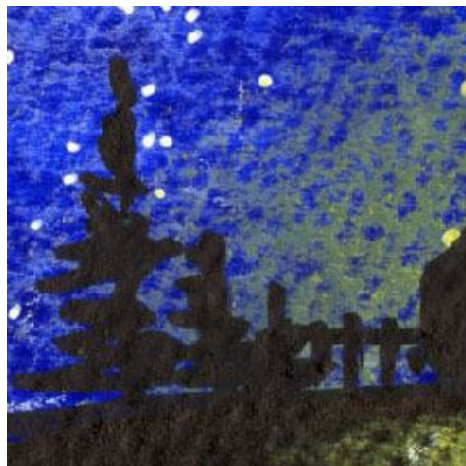
2、流れ星は天の川の方向とはちがう向きに描きます 2回増光する様子を表現しました



3、小屋はシンプルな形にしました 窓の灯火は黄色のパステルで描いたあと 周囲を黒で囲みます



4、灯火の反映は黄色のパステルを 指で伸ばして表現しました



5、小屋の脇の針葉樹と柵 柵はこうした構図には効果的です



6、丘の針葉樹 すべて高さを変えて描いたほうが構図としては良くなります