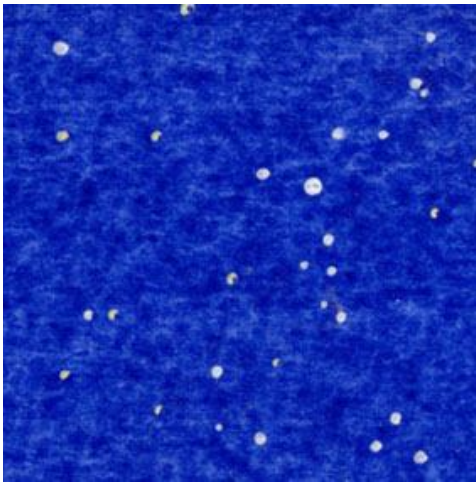
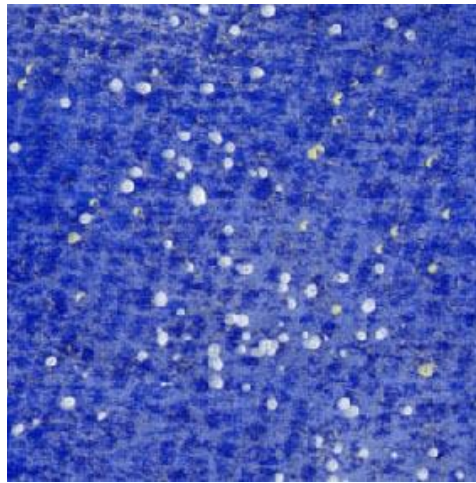




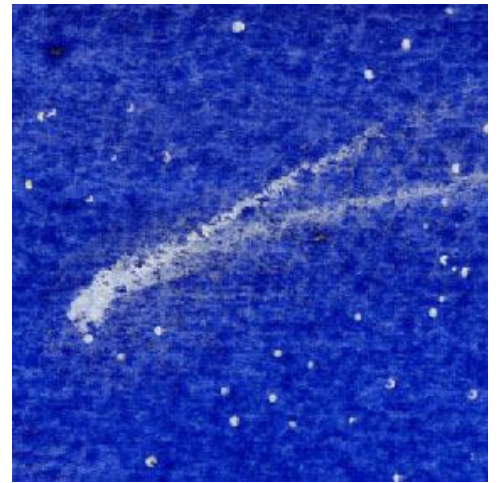
これが完成した絵です



1、星(恒星)は 大小さまざま 星同士の
間隔もさまざまにして 人工的にならないよ
うに



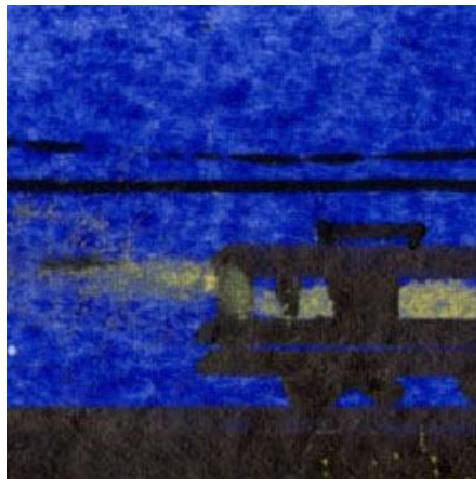
2、天の川は白のパステルを指で伸ばし
その上に恒星をたくさん描きます



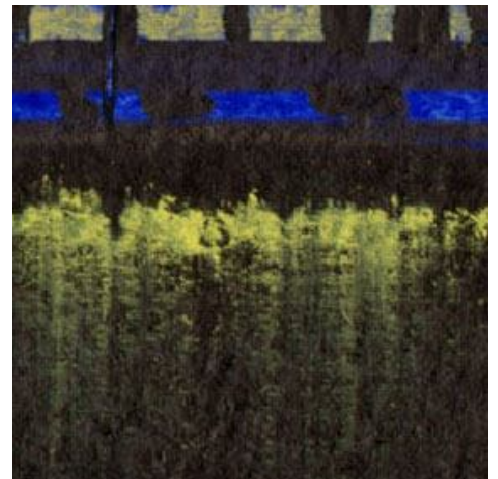
3、主題の彗星は 2本の尾を持っていま
す 1本はまっすぐ 1本は曲がっています



4、電車の窓は 黄色のパステル鉛筆で描
いています



5、電車の前照灯の光軌も描いておきまし
た



6、電車の窓明かりの反映は 黄色のパス
テルを指で下に伸ばします