

「日々の理科」(第1781号) 2019-5,25  
水彩画教室「木漏れ日のサツキ」  
お茶の水女子大学附属小学校教諭  
お茶の水女子大学サイエンス&エデュケーションセンター研究員  
田中 千尋 Chihiro Tanaka

ツツジとサツキは似ていますが いくつかのちがいががあります ツツジは葉も花も大きく およそ4月に咲きます サツキは葉も花も小さく およそ5月～6月に咲きます 5月(皐月)に咲くから「サツキ」なのでしょう 私が住んでいる小石川では 街路にも公園にもツツジとサツキの両方があるので 4月から6月まで美しい景観を楽しめます 私は木漏れ日に映えるサツキが好きです



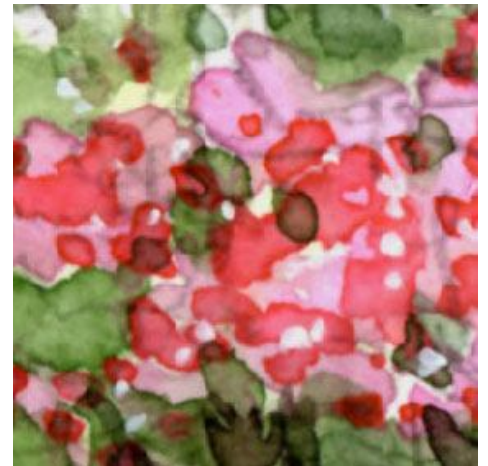
これが完成した絵です



1、緑は4種類使っています リーフ・グリーン サップ・グリーン シヤドウ・グリーン パーマネント・グリーンです



2、遠くの樹木は 少し薄く(彩度を下げて)描きます この手法でも遠近感が表現できます



3、主題のサツキが一番難しいです 一つ一つの花ではなく 花の集まりを簡潔な筆致で表現します



4、道の両側の石は 立体感も質感もなかなか手ごわい相手です



5、右側から光が当たっていると意識して描きます 樹木も右側を明るくします



6、路面に落ちた影で「木漏れ日」を表現します 影はあまり濃い色にならないように