

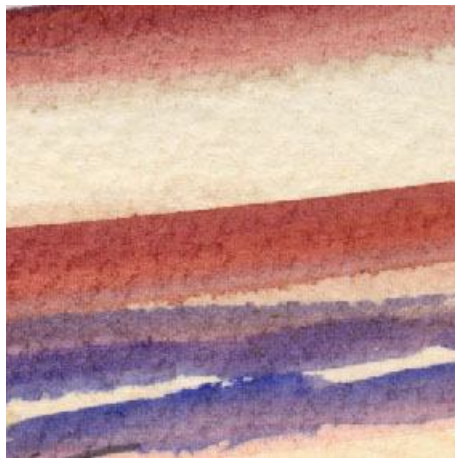
ススキは夏の終わりから晩秋まで さまざまな風景の中に似合います 私は子どもの頃から なぜかこのススキが好きですが 特に夕暮れ時のシルエットのススキに心ひかれます この風景はどこだか忘れてしまいました 富士北西麓の 片蓋山の近くで見たことがあるような気がします



これが完成した絵です



1、夕暮れ雲がある空模様は非常に複雑です ジョン・ブリアン(肌色)を基本に さまざまな色を重ねます



2、基本的には横のタッチで 乾いては重ね 乾いては重ねを繰り返します



3、ススキが一番最後に描きます ブラックのシルエットですが 絵の具をやや薄く溶いて 細い筆で描きます



4、ススキの穂は ところどころ 点線状に描いてみました あまり効果的ではありませんでした



5、地平線に近いところは 濃い紫色にします 紫(ミネラル・バイオレット)にブラックを混ぜて塗ります



6、ススキと空の間にある なたらかな丘 ススキよりは薄く 空よりは濃く ススキを描く前に塗っておきます