

「日々の理科」(第1571号) 2018 (H30),10,27
水彩画教室「秋の山荘」
お茶の水女子大学附属小学校教諭
お茶の水女子大学サイエンス&エデュケーションセンター研究員
田中 千尋 Chihiro Tanaka

嬬恋村の「サンランド」という別荘地にある 友人の山荘です 落葉樹の森に囲まれた少し古風な建物で 高床のテラスと高窓が素敵です 先日友人を訪ねてこの山荘を訪れました テラスにはヤマガラやシジウカラがやってきて とても豊かな時間を過ごせました



これが完成した絵です



1、背後の紅葉した森の色 黄色 ジョン・ブリアン(肌色) 茶色の順に重ねます



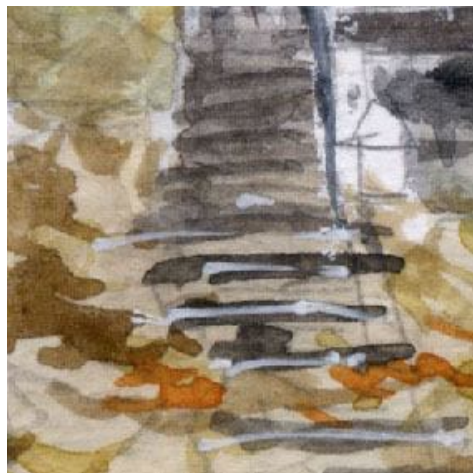
2、主題の建物の切妻の部分 ここは樹木に隠れないように構図を考えます



3、建物の手前に樹木がある構図は なかなか大変です 白樺はあとから描きます



4、高床のテラスは ブラックではなく セピア(こげ茶)と紫を混ぜます 床下はより暗くします



5、屋外「の階段は この構図では重要ですが 画面にメリハリをつける役割もあります



6、地面は 積もった落葉を重ねます ここには落葉だけでなく 枯れ枝も描けばよかったです