

水彩画教室「夕暮れの嬸婦岩」

お茶の水女子大学附属小学校教諭

お茶の水女子大学サイエンス&エデュケーションセンター 研究員

田中 千尋 Chihiro Tanaka

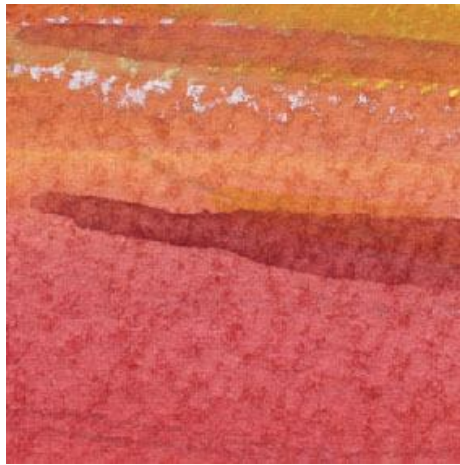
「嬸婦岩」(そうふがん)は 東京都にあって 沖ノ島島(日本最南端の地)と並んで「最も到達が難しい陸地」でしょう 上陸するには 特別な装備と上級登攀技術が必要です 上陸は永久に難しそうなので 客船の甲板から見てみたいです できればこんな夕暮れ時なら最高だと思います



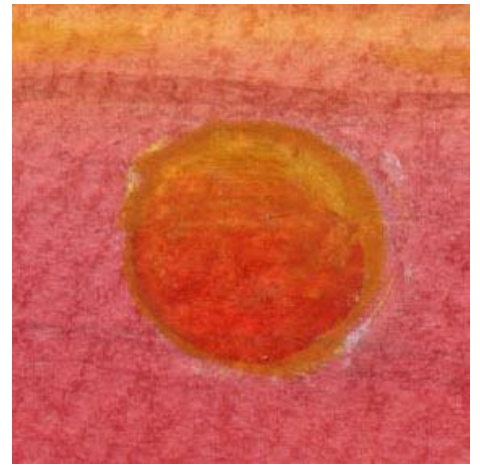
これが完成した絵です



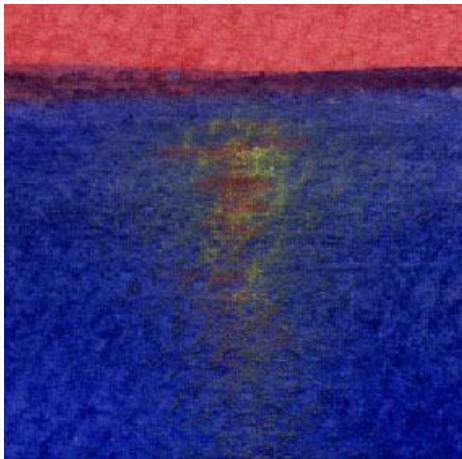
1、夕暮れの空は ジョン・ブリアン(肌色)を基本に 黄色・橙・紫などを滲ませながら重ねます



2、完全に乾いたあとに 紫色の薄い雲を横のタッチで描いておきます



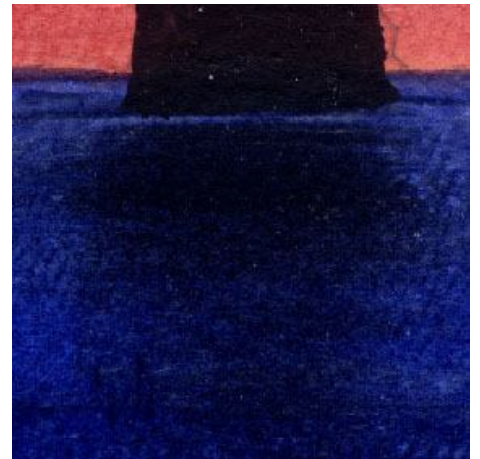
3、夕日を水彩で描くのは とても難しいです これは明らかに「失敗太陽」です



4、海面に落ちる夕日の反映 これも難しいハード・パステルで控えめに描きました



5、主題の岩は 完全にシルエットにしました 黒に見えますが 実は濃い紫と黒を混ぜています



6、海面への岩の反映 黒々とした島影は 慎重に滲ませながら描きます