

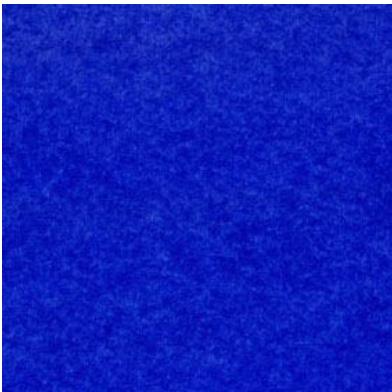
水彩画教室「黎明の流星」

お茶の水女子大学附属小学校教諭
お茶の水女子大学サイエンス&エデュケーションセンター研究員
田中 千尋 Chihiro Tanaka

流星は地球の公転軌道にある 宇宙の塵が 大気圏に飛び込んで発光する現象です 多くは彗星の尾の物質や小惑星のかけらです 地球は西から東に向かって自転しているので 流星は明け方の東の空に多く見られます この日も黎明の空に 美しい流星が飛びました 8月なのにすでにオリオン座が昇っていました



これが完成した絵です



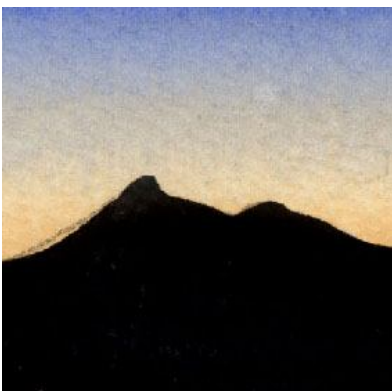
1、空の上のほうは ブルー一色で塗ります できるだけ横しま模様が入らないように 一気に塗り終わります



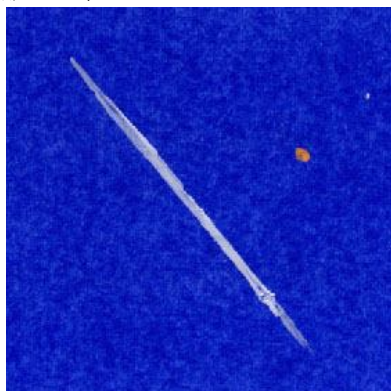
2、地平線に近い場所は 青とジョンブリアン(肌色)のグラデーションで表現します この自然な混ざり合いが難しいです



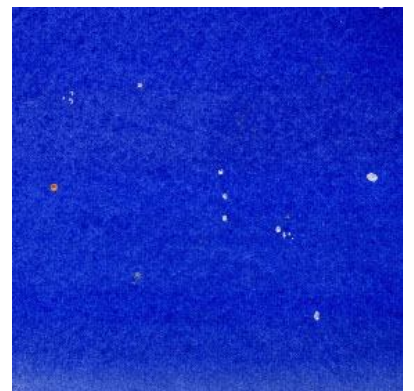
3、広い面積を一樣に塗るには この「スポンジ筆」が便利です 使い方に慣れるのに少し時間がかかります



4、手前の山影は 完全にシルエットにしました「ランプ・ブラック」という色を使っています



5、主題の流星は 写真に字を書く白のペンを使ったのですが 一発勝負に失敗して 太くなりすぎました



6、オリオン座は 星座の形 星の色 それに傾き方を正確にしました