

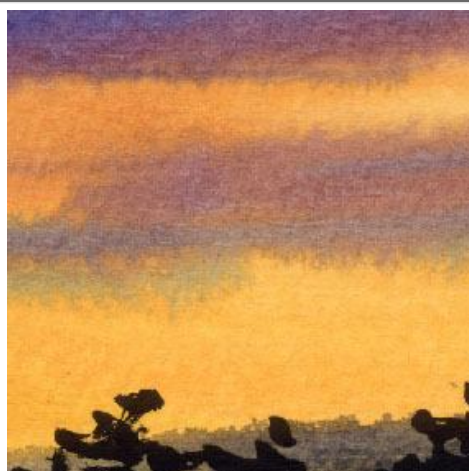
夕暮れ時の街灯が好きです ちょうど明かりが灯る時がいいですね 私の職場の構内に街灯はたくさんありますが こういう洒落た街灯ではありません 次回設置する時は こんなデザインのものにしてほしいです そうしたら夕暮れ時に構内を散歩してみたくありませんか



これが完成した絵です



1、空模様は何色も絵の具を重ねた時の偶然の滲みをそのまま生かします



2、地平線に近いところは 黄色 肌色(ジョン・ブリアン)などの明るい色で



3、主題の街灯は あまりうまく描けませんでした もっと繊細に描きたかった



4、奥の街灯のほうが少し気に入っています 樹木とのバランスも考えて



5、すべての地上物はシルエットで描きます 樹木は特に大切です



6、建物の灯りは 黒の塗り残しで表現します シルエットで建物の立体感を出すのは難しい