

水彩画教室「白樺湖」

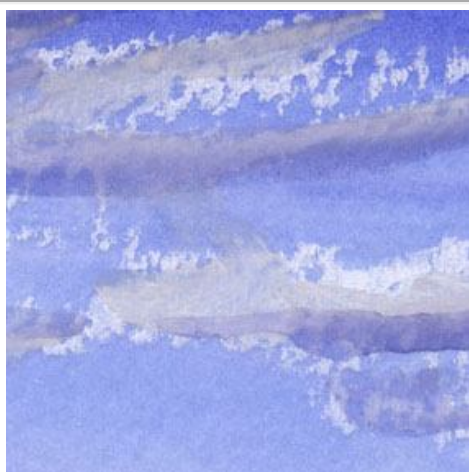
お茶の水女子大学附属小学校教諭 / お茶の水女子大学サイエンス&エデュケーションセンター 研究員

田中 千尋 Chihiro Tanaka

白樺湖とは名ばかりで 本当は白樺なんて少ないだろうと思っていました しかし実際に白樺湖に行くと白樺だらけでした 湖畔の白樺は絵になります この湖畔のコテージを借りて 1週間ぐらいゆっくり絵ばかり描いてみたいです



これが完成した絵です



1、雲は白樺の枝を描く前に 白のパステル→ジョンブリアン(肌色)→ブルー・グレーの順に重ねます



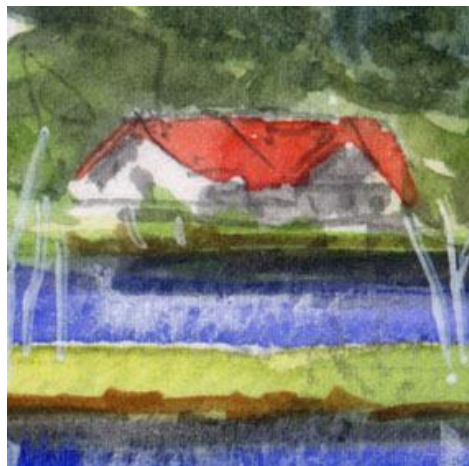
2、白樺の葉は リーフ・グリーンとシャドウ・グリーンの2色を重ねます



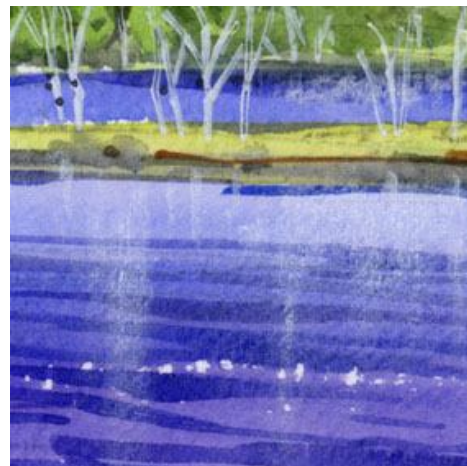
3、白樺の幹はかなり難しいです 背景を描き終わったあと 白のパステルで幹を描きその後樹皮の模様をつけます



4、山は主題ではありませんが 背景にどうしても必要なものです



5、湖畔のコテージ やはり赤屋根が似合います 白い壁の反映も パステルを使用しました



6、水面の表現 全体的に絵の中に 少し要素が多すぎた気がしますが