

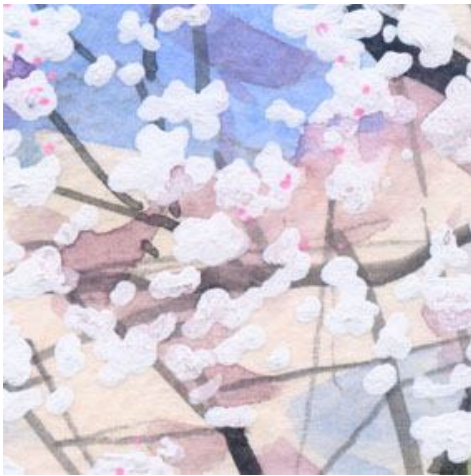
水彩画教室「お花見の土曜日」

お茶の水女子大学附属小学校 田中 千尋

小石川植物園は 植物学の研究施設を一般開放しています 従って桜の季節でも園内の飲酒は禁止です 酔っぱらって大騒ぎをするグループもいないので 静かにお花見ができるのがいいところです この日も家族連れや若者のグループ それに写真やスケッチが目的の多くの人で 満開の桜の下は賑わっていました



これが完成した絵です



1、ソメイヨシノの花はほとんど真っ白なので 描くのが大変です 実は「修正液」を使って描いています



2、桜の幹を思い切り黒く描いておくと 花の白さが引き立ちます



3、桜の樹の幹 特にソメイヨシノの古木は樹皮がゴツゴツしています それを表現するのが大変です



4、遠くの樹木 樹木と樹木の間は シャドウ・グリーンでやや暗くしておきます



5、お花見のグループ 談笑しているように描きたかったのですが 難しいです



6、地上に落ちた花びらも描いておきます あまりたくさん描き過ぎないように