

# 水彩画教室「小石川播磨坂」

お茶の水女子大学附属小学校 田中 千尋

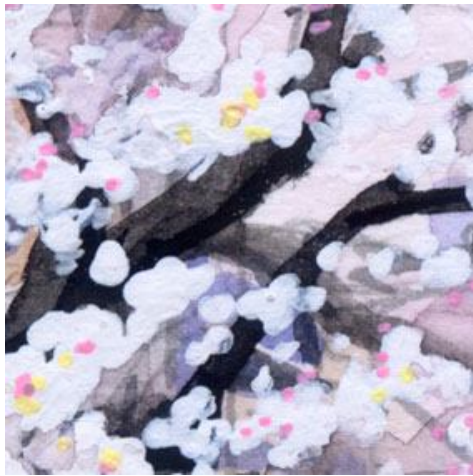
文京区には桜の名所が多いです 小石川植物園 六義園(りくぎえん) 後樂園 江戸川橋...播磨坂(はりまざか)もその一つです 小石川5丁目と4丁目の境目にあるこの坂は 本来「環状3号線」の一部になるはずだったので 幅の広い道です 今は中央分離帯にも満開の桜が見られます 茗荷谷駅から小石川植物園に行くにはこの歩道を通るので 春の週末は多くの人で賑わいます



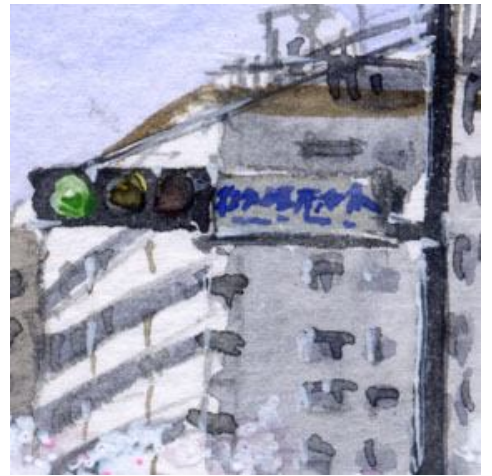
これが完成した絵です



1、桜の花は色味に乏しく 水彩で描くのが難しいです 絵の具や画材に工夫が必要です



2、ところどころ桃色や黄色の点描を入れました あまり良い効果にはなりませんでしたが



3、背後のマンションは 窓の部分を暗くします この構図では信号も大切な部品です



4、中央分離帯の桜 幹の立体感も少し意識して描きます



5、自動車は失敗しました 古いセダンになってしまいました



6、横断歩道と桜の樹の影 路面に影を描くことで「日差し」を表現できます