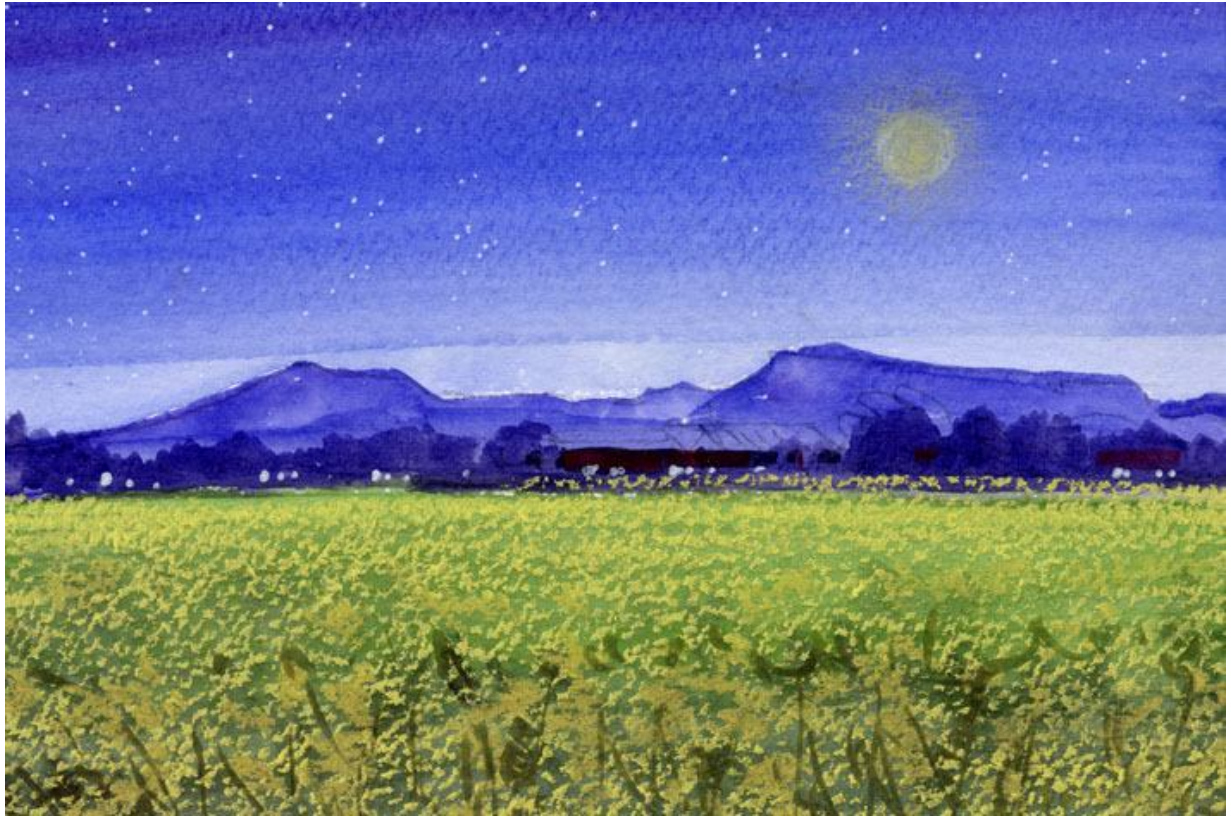


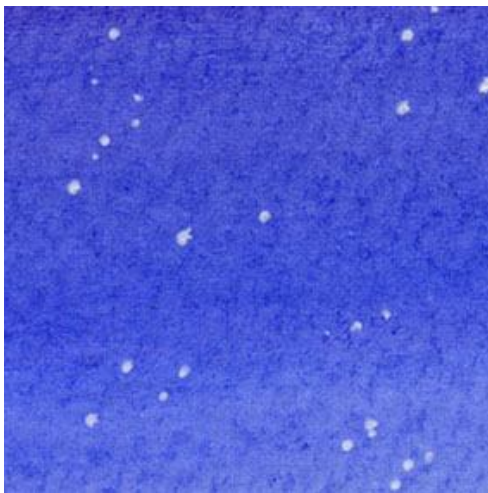
# 水彩画教室「月夜の菜の花」

お茶の水女子大学附属小学校 田中 千尋

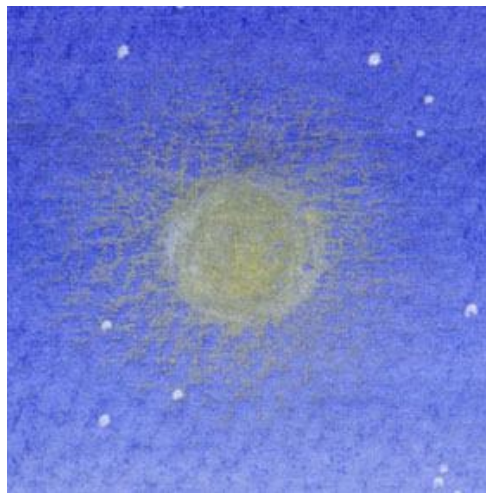
一面の菜の花 遠くの山 その手前の森 農家らしい灯火 そして満月... こんな風景は簡単には見つかりそうもありませんが  
きっと見つかると思います 菜の花には満月が似合います



これが完成した絵です



1、月夜の空は 少し明るい青で描きます  
星はあとから点描で描きました



2、月はパステルで描きました 周囲を少しぼかして 春先の晩らしい月にしました



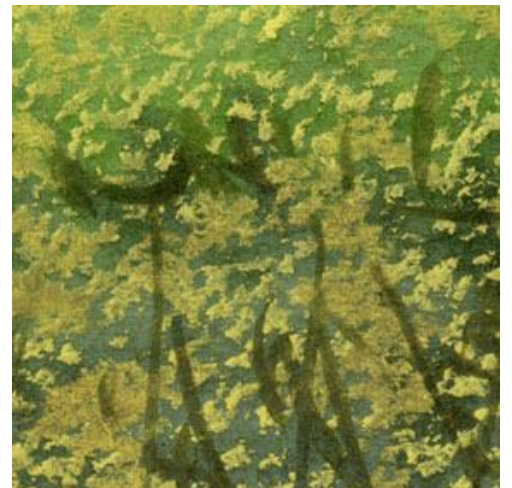
3、遠くの山は少し色を濃くしすぎました  
森の手前の灯火も効果的です



4、山の手前の森は 山よりも濃いブルーで描きます



5、主題の菜の花は 紙の目を生かして  
黄色のパステルで一氣に描ききります



6、一番手前には少しだけ菜の花の茎も  
描いておきます 軽いタッチで少しだけ