

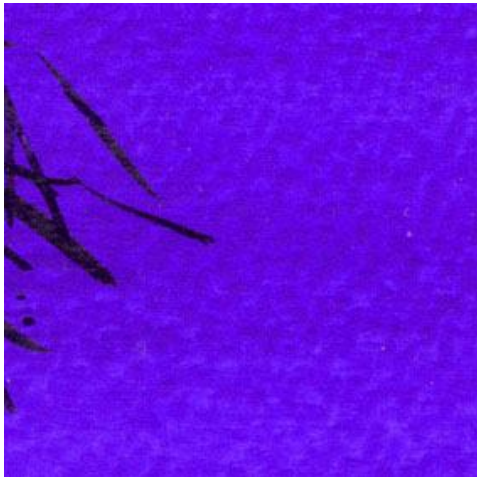
## 水彩画教室「梢の月食」

お茶の水女子大学附属小学校 田中 千尋

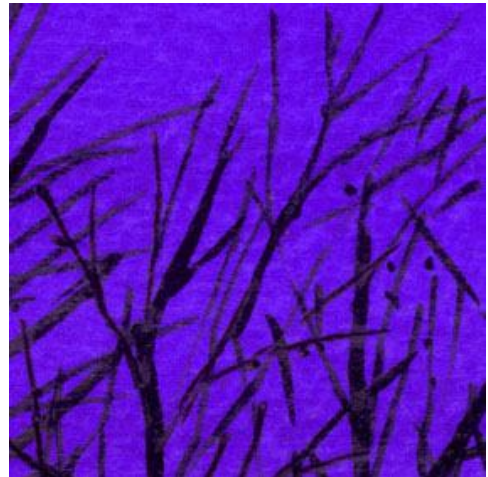
今回の皆既月食は ほとんど天頂(頭上)で見られました 私は皆既中の月を 木々の間から見上げてみました 梢に赤銅色の月が浮かんでいました 月を隠した「地球の影」は「地球最大の影」です 常に宇宙空間のどこかにあるのですが 普段は見えません 地球の影が月を追い越した時だけ 地球の影の存在を実感できるのです



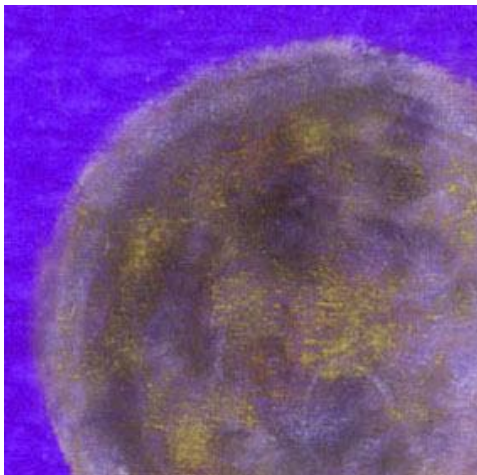
これが完成した絵です



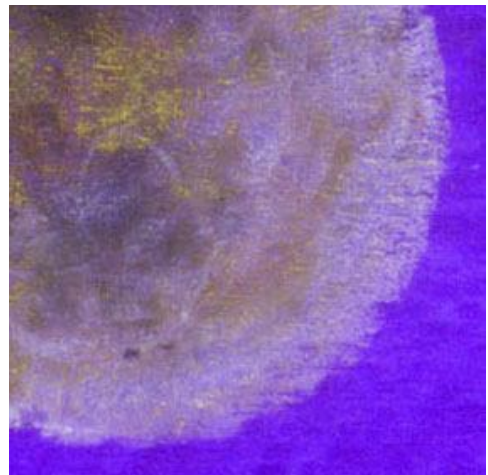
1、空はできるだけ暗く 一様に塗っておきます 今回はスポンジ筆というものを使いました



2、木々の梢は できるだけ濃いブラックを使います ところどころ「冬芽」も描いておきます



3、皆既中の月食は非常に表現が難しく まだ研究中です 今回はセミハード・パステルを使いました



4、影の中心から遠い 月の右下は 少し明るく残しておきます