

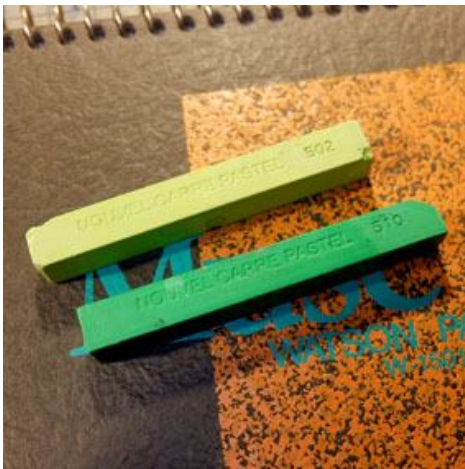
## 水彩画教室「ケミ川のオーロラ」

お茶の水女子大学附属小学校 田中 千尋

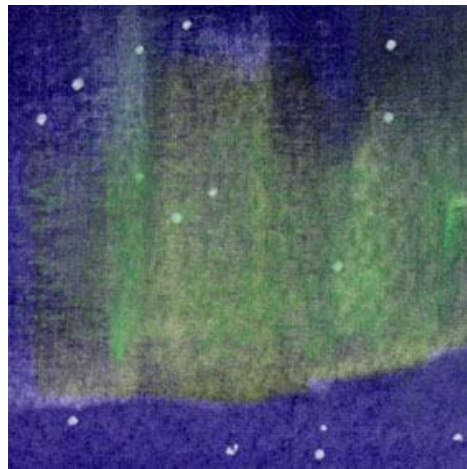
「ケミ川」といっても 千葉県の見川ではありません ここはフィンランド・ロバニエミのケミ川です オーロラがよく見える川として有名です この冬の旅行でもこの場所に行きたいと思っています 今の時期 川はすっかり凍っていると思いますが もし凍っていない場所があれば 川面にオーロラが反映する光景が見られるでしょう



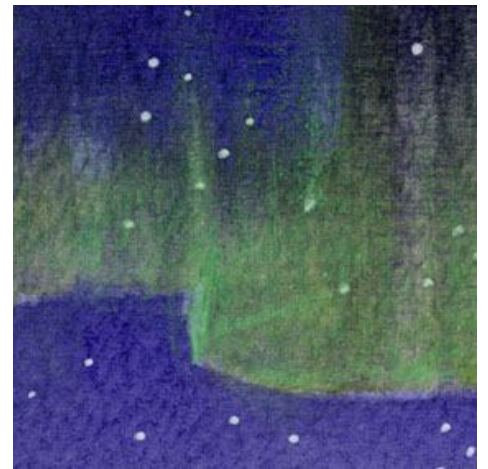
これが完成した絵です



1、オーロラの表現の一部に ヌーベルの蛍光色パステルを使ってみました このパステルは非常に硬く 使いにくいのが難点です



2、オーロラ部分を 水だけの筆でやや白くしたあと パステルを縦のタッチで「引っ張るよう」に上に向かって伸ばします



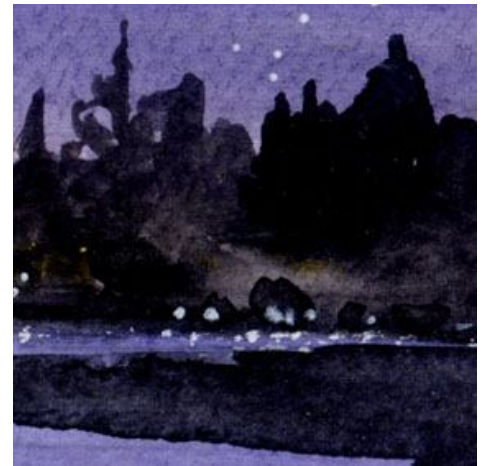
3、オーロラのカーテンが折れ曲がる部分は一番慎重に描かなくてはいけません



4、街の灯火と背後の森 森影は「ブルー・ブラック」で描きます 森影にも濃淡があります



5、中央にある光る塔の反映を 一番明るく一番長く描きます この反映には白のパステルを使います



6、右側の暗い森 灯火に照らされて 森の下部がポーッと光っているところが 難しいです