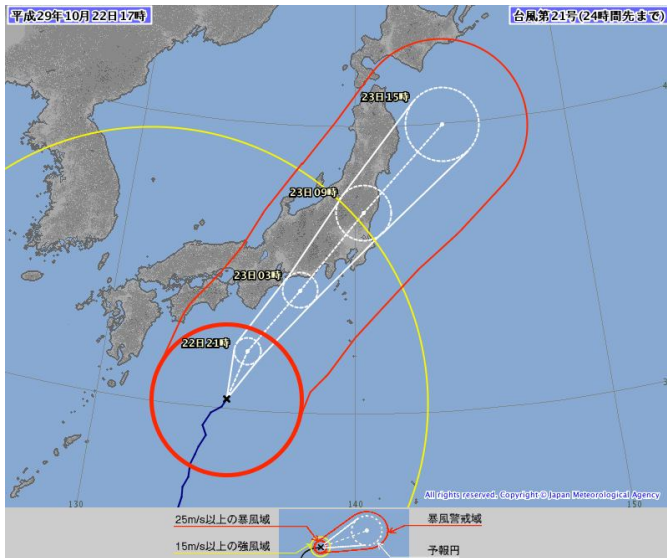


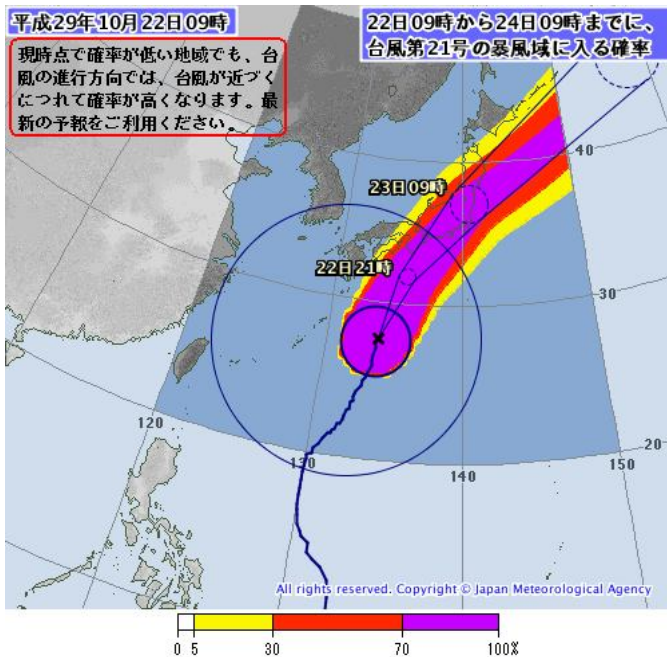
「台風21号の情報」

お茶の水女子大学附属小学校 田中 千尋

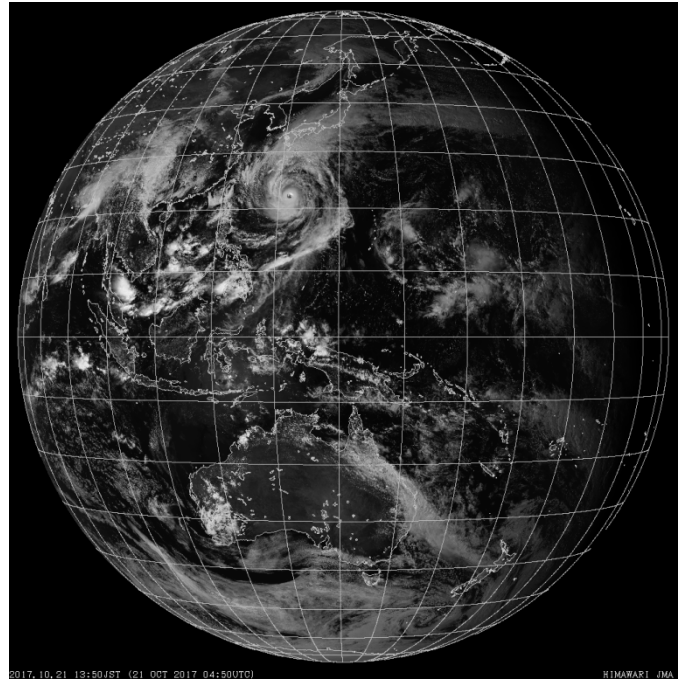
台風21号が関東地方に接近している。専門家は「稀に見る超大型の台風」「伊勢湾台風並み」などと形容している。しかし、暴風になるのは、本当に接近してからのので、まだ実感がわかない。台風は、5年理科の教材になる。私は台風が接近すると、できるだけたくさんの資料を集めておきたいと、常に心がけている。



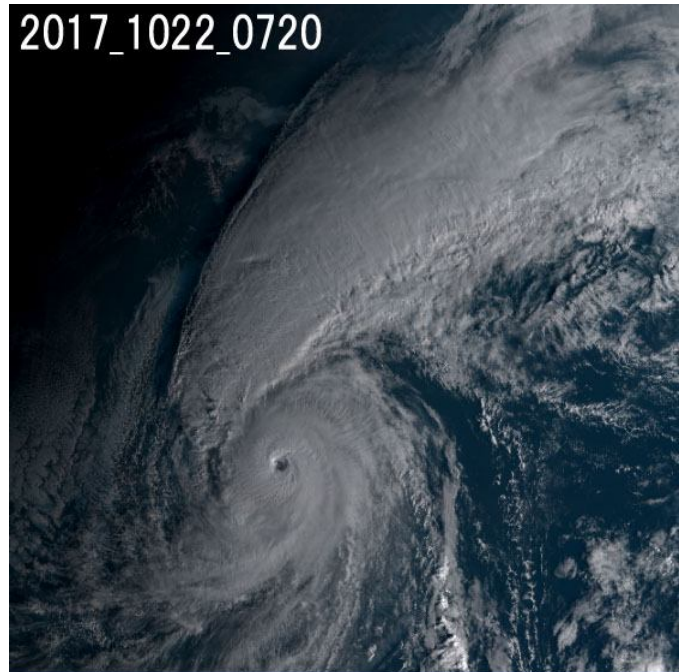
上図は、10月22日17時に気象庁が発表した、台風21号の進路予想だ。この図は、見方を知っていると大変役立つのだが、今一つ実感がわかない。ただ、間違いなく暴風圏を伴ったまま関東地方に上陸し、足早に太平洋に抜けることは理解できる。



次の図は、同じ台風経路図の中でも、暴風圏に入る確率を示したものだ。紫は70%以上の地域なので、東京を含む、ほぼ関東全域が暴風圏に入ることが確実に読み取れる。これは少し実感を伴う。

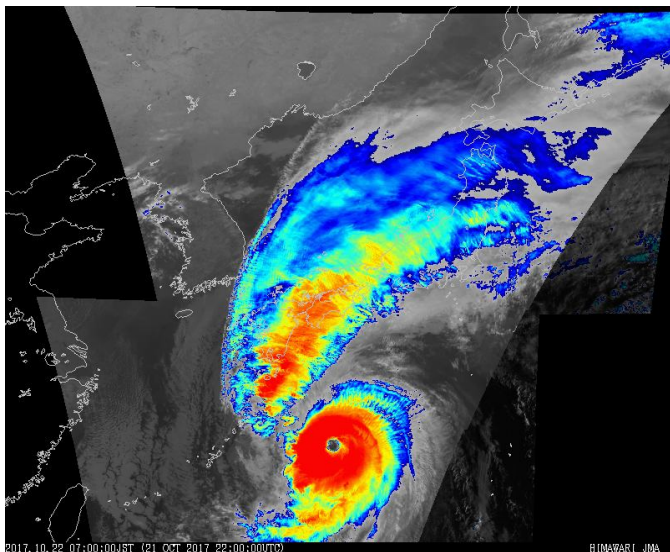


衛星画像も貴重な資料となる。上図は10月21日13:50の全球可視画像である。地球スケールで見ても、台風21号は際立っていて、目の存在までわかる。

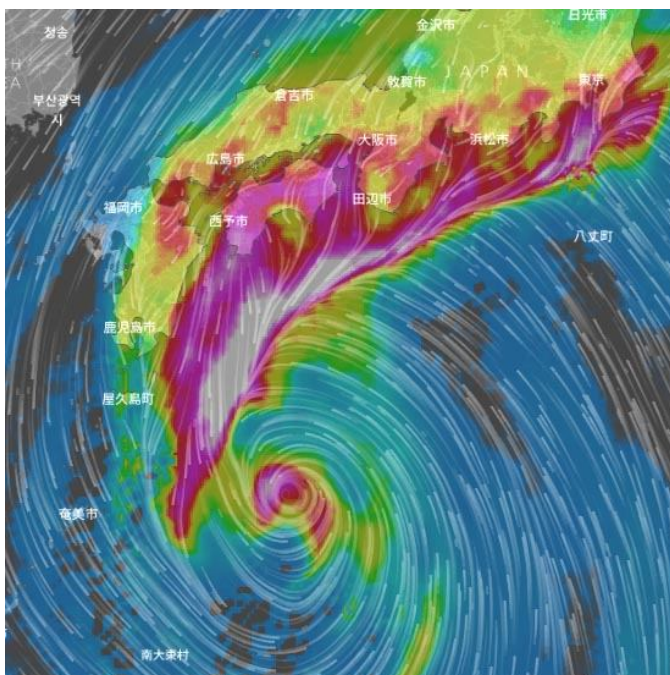


上図は、日本列島付近の台風21号可視画像である。「可視画像」なので、夜間は真っ暗になってしまうが、朝～夕方は、宇宙から見た台風の、リアルな姿を見ることができる。台風の可視画像を保存するなら、明け方や夕暮れ時が良い。上の画像も明け方なので、西(左)3分の1はまだ太陽光が当たっていない。台風の雲に

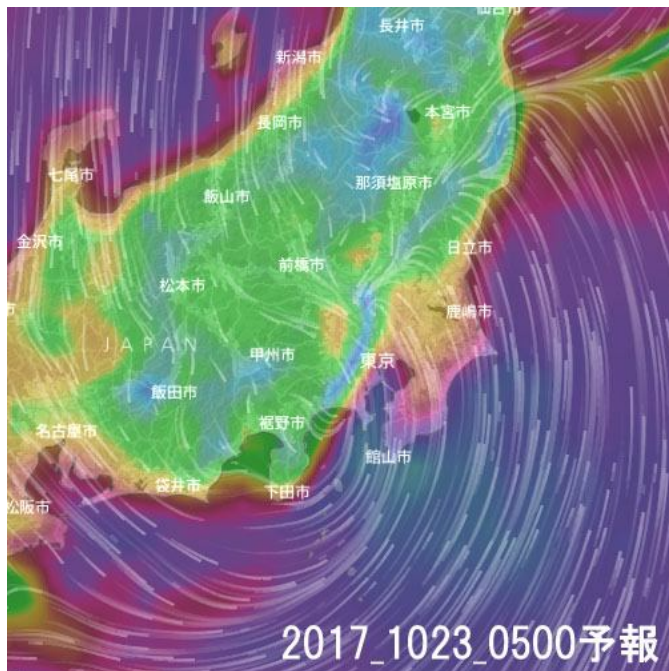
も、東（右）から斜めに太陽光が当たっているのに、台風の目や前線の雲の立体感が非常によくわかる。



図は、衛星高頻度画像の「雲頂強調」の処理をしたものである。赤いほど雲頂が高く、より発達した積乱雲（または乱層雲）と判定できる。目もはっきりとわかる。台風本体だけでなく、前線の雲も非常に発達していることが読み取れる。



風の動きや雨の強さを実感したいなら、この画像が良い。「www.windy.com」というホームページで提供されている。実際の画面は、白い点（粒子）が軌跡を描きながら、風の強さに応じて動いて見える。台風の目に向かう風の動きや速さを実感しやすい。数日先の予報まで表示できる。また、画面の任意の位置（地点）をクリックすると、その地点の詳細な予報が表示される、なかなかの優れたものである。私は、気象庁の情報とともに利用している。



上図は、10月23日午前5時の風の予報図である。すべての風が東京に集まってくるように見える。赤が強いほど実際の風速が強いことを意味し、沿岸部の風が強いとわかる。

大田区 **[発表]大雨警報(土砂災害)**

[継続]雷、強風、波浪、洪水、高潮注意報

- 23日明け方までに暴風警報に切り替える可能性が高い
- 23日明け方までに波浪警報に切り替える可能性が高い
- 23日明け方までに高潮警報に切り替える可能性が高い

大田区	発表中の警報・注意報等の種別	今後の推移(警報級 ■ 注意報級 □)										備考・関連する現象
		22日				23日						
		15-18	18-21	21-24	0-3	3-6	6-9	9-12	12-15	15-18		
大雨	1時間最大雨量(ミリ)	30	40	60	80	80						
	(浸水害)										浸水注意	
	(土砂災害)										土砂災害警戒	
洪水	(洪水害)											
強風	風向風速(矢印・メートル)	陸上	13	15	18	20	30	30	20	13		
		海上	13	15	18	20	30	30	20	13		
波浪	波高(メートル)	1.5	1.5	2	2.5	4	4	2.5	1.5			
高潮	潮位(メートル)	0.9	0.9	0.2	2.0	3.1	3.1	2.0		ピークは23日3時頃		
雷										電害		

警報は、警報級の現象が予想される時間帯の最大6時間前に発表します。
 ■で着色した種別は、今後警報に切り替える可能性が高い注意報を表しています。
 各要素の予測値は、確度が一定に達したものを表示しています。
[警報・注意報\(文章形式\)](#)

上表は、本日16時過ぎに気象庁が発表した、東京都大田区の警報発令の見通しである。気象庁のホームページでは、現在発令されている警報だけでなく、3時間ごとの「警報発令の見通し」も見る事ができる。翌日の警報発令によって、休校や休業を決める事業所には、有難い情報だろう。

特に東海・関東・東北地方にお住まいの方は、これから明日の朝にかけて、大変な大雨・強風に見舞われ、交通機関も乱れるので、できるだけ外出は控え、安全を確保していただきたいと願っている。