

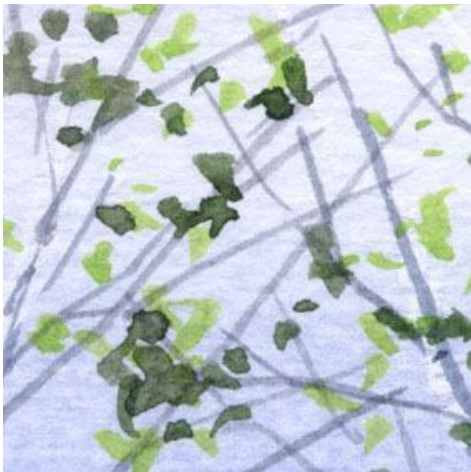
水彩画教室「白樺の湖畔」

お茶の水女子大学附属小学校 田中 千尋

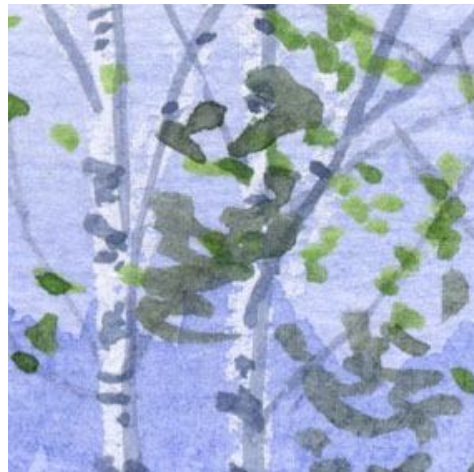
湖畔一周が白樺で囲まれた湖 スウェーデンのアルビズヤウルという街の近くで見た光景です この街には列車で行きましたが わずか4時間ほどの滞在でした 次回はゆっくり見たいと思っています アルビズヤウルの「ヤウル(またはヤウレ)」は サミー語で「湖」という意味です



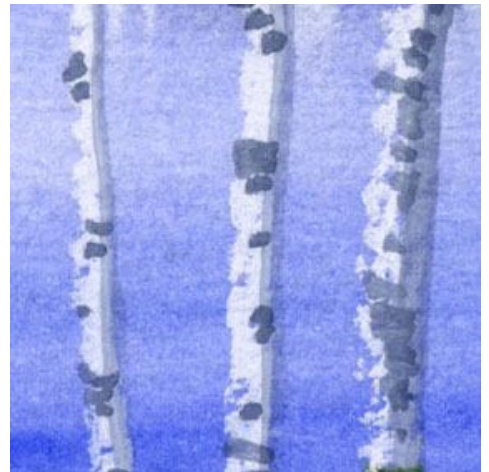
これが完成した絵です



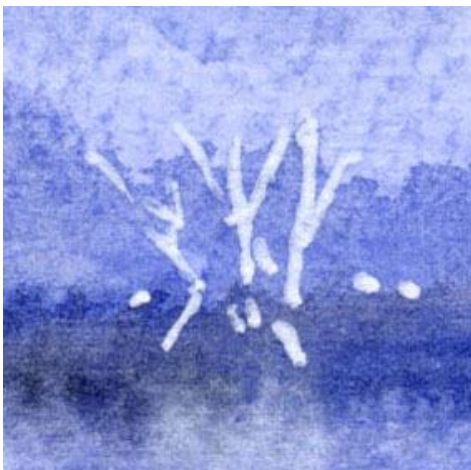
1、白樺の梢と葉の表現 葉は何色かの緑を重ねています



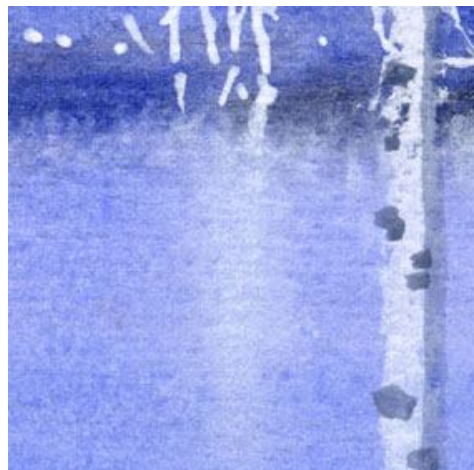
2、白樺の手前にも葉を描きます 葉を描くタッチは 軽く リズミカルに



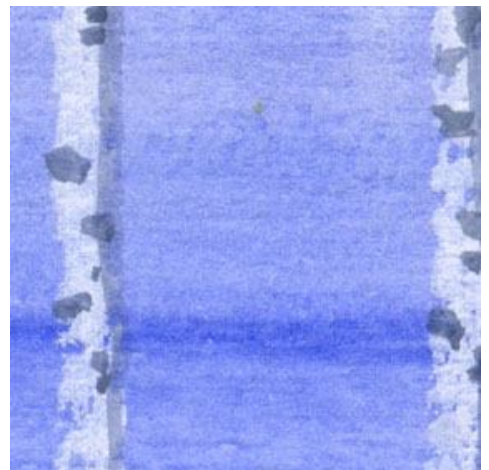
3、白樺の幹は かなり柔らかい白のパステルで描きました その後影と樹皮の模様を描き足しています



4、対岸の白樺は 細いホワイトで描いていまず 樹皮の模様は省略しました



5、対岸の白樺の反映は 白のパステルを下にひいて表現します



6、手前の岸に近い水面に 一本のさざなみを描いてみました これは効果的でした。