

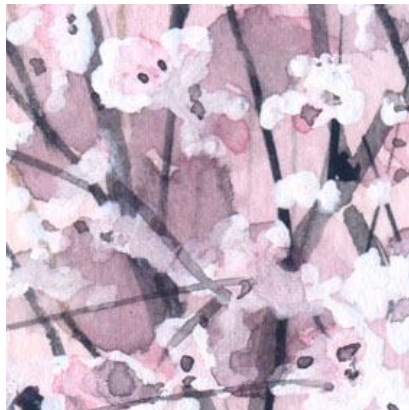
茗荷谷駅から徒歩2分のところに「教育の森公園」があります かつての東京教育大学(現在の筑波大学)の跡地です その南側の歩道は実に見事な桜並木になっています 私は桜の時期は通勤経路を変えて あえて遠回りをして この歩道を通ります 左側の建物は 窪町小学校の校舎です



これが完成した絵です



1、桜は「修正液」で描きました その後少し絵の具で加筆しています



2、影の部分は ピンク(オペラ)にブラックを薄く溶き 勢いよく置いてゆきます



3、幹の手前の花も効果的です この表現は 修正液が一番うまくいきます



4、桜の背後の小学校の校舎も 「春」を表現する良い材料になります



5、歩道左側の灌木の植え込み 影の部分は思い切って暗くします



6、歩道に樹木の影を描くことで 日差し(晴れの天気)を表現できます