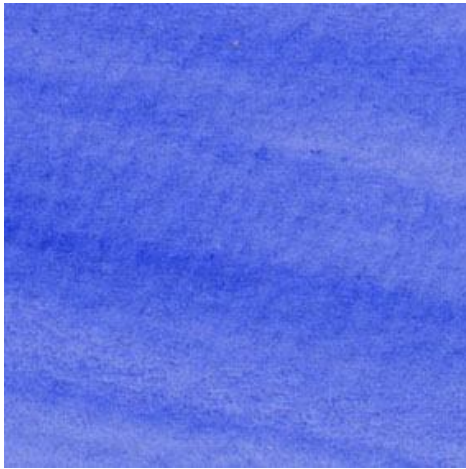


これもロイヤルホストのテーブルで描きました 同席の友人に「描いてほしい絵の題名を決めてほしい」と頼んだら「凜(りん)」と言います「凜」・・・これは難しい 最初に思い浮かんだ風景がこれです 阿寒湖の近くの小さな湖で見た風景の印象です



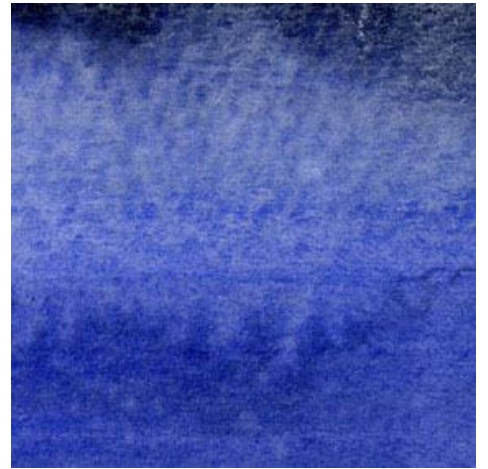
これが完成した絵です



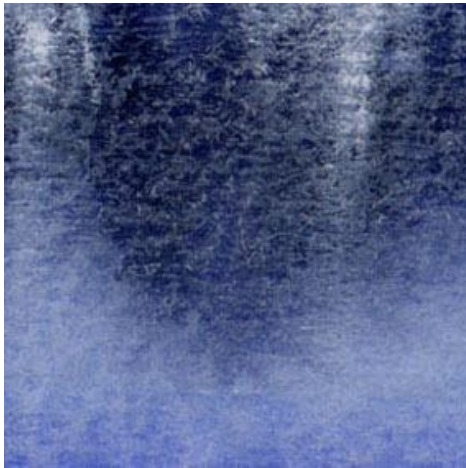
1、空のブルーは 少し斜めのストロークで 気流のゆっくりとした動きを表現したいと思いました



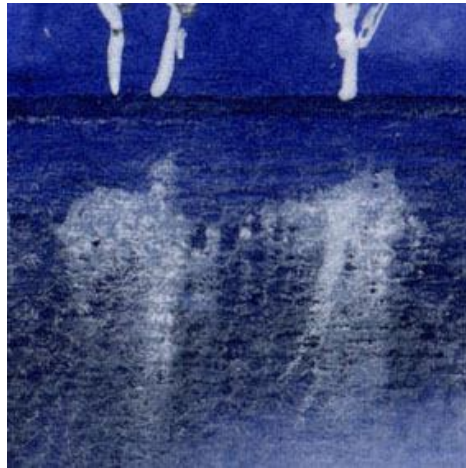
2、対岸の白樺は 白抜き用のペンを使用しました あまり良い方法とは言えません



3、濃いブルーを塗って その後薄い絵の具を横に引くと このように面白い絵肌になります



4、この森の反映を描く技法は 一言で説明するのが難しいです 濃い絵の具が乾かないうちに 水と重力で伸ばしています



5、白樺の反映は 白のソフトパステルを使用しました 人差し指で一気に下に伸ばしています



6、森の反映は 木が高い所は下に長く 木が低いところは短く描きます