

# 水彩画教室「銀嶺の極光」

お茶の水女子大学附属小学校 田中 千尋

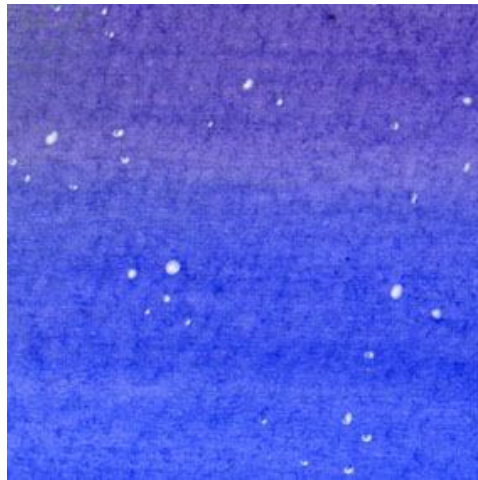
満月の晩にもオーロラは出現します 月光に邪魔されて 暗いオーロラは見えにくくなりますが 明るいオーロラは肉眼でもよく見えます 月光に照らされた遠くの銀嶺 その上に舞う雄大なオーロラ これをまた見に行きたいです



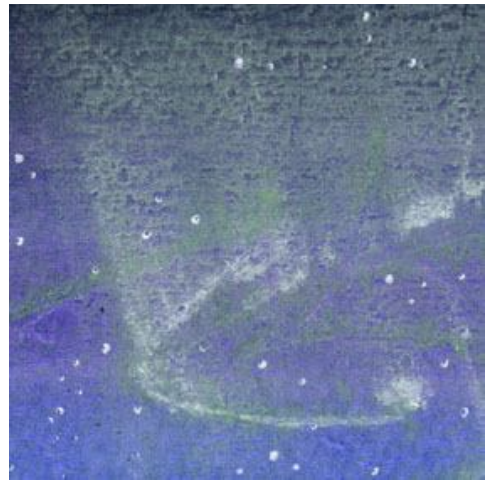
これが完成した絵です



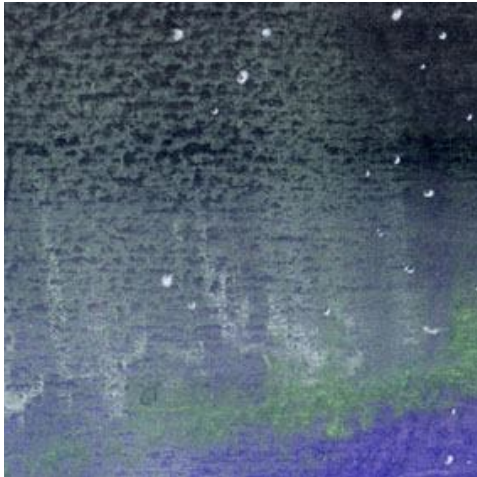
1、地平線から遠い空のグラデーション 一番上は「ランプブラック」を使っています



2、地平線に近い空は 少し明るいブルーのグラデーションで描きます



3、主題のオーロラは 下地の絵の具が完全に乾いてから パステルで描きます



4、パステルで下部を描いたら 指で上方に伸ばします



5、月光に照らされた遠くの雪山は パステルで描いたあと ブルーで影を描いています



6、手前の針葉樹林は 完全にブラックのシルエットで描きます