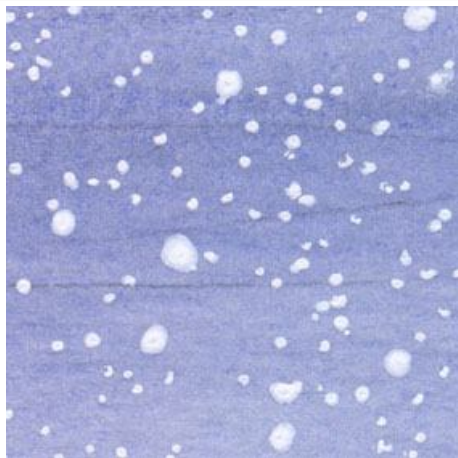


「日々の理科」(第894号) 2016 (H28),12,17  
水彩画教室「クリスマス待つ友人宅」  
お茶の水女子大学附属小学校 田中 千尋

スウェーデン北部の バストウトレスク(「サウナの湖」という意味です)という小さな街に 友人夫妻が住んでいます この3月にヨックモック郡からこの街へ引っ越してきたのです 北極圏よりはずっと南ですが スtockホルムから見るとはるか北です 今頃は窓辺に「ユールストック」を飾って クリスマスパーティーの準備をしているところでしょう バストウトレスクは人口400人たらずの小さな街ですが 駅にはストックホルムから直通の急行列車も停まります 友人宅はバストウトレスク駅から歩いて10分ぐらいです いつか12月に駅から雪道を歩いて この美しい家を訪ねてみたいです



これが完成した絵です



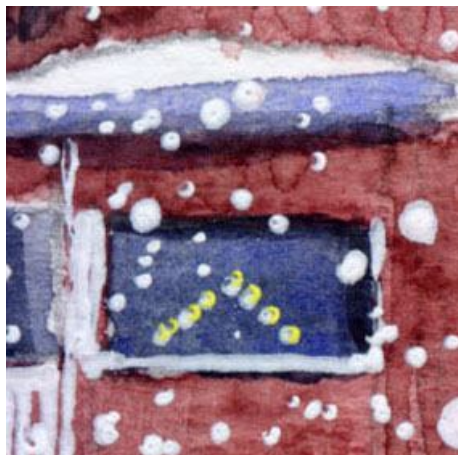
1、雪粒は大きさまざまに 形状もいろいろあったほうが本物っぽく見えます



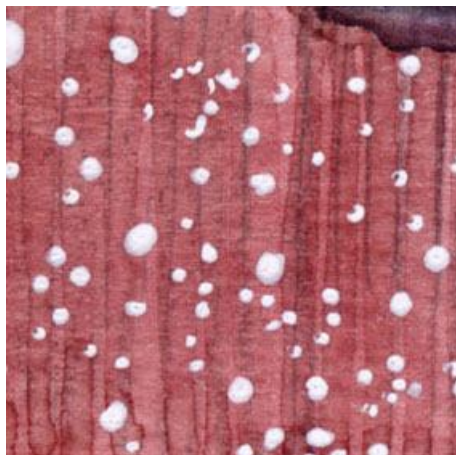
2、背後の雪をかぶった森が難しいです 積もった雪の基本はコバルトブルーです



3、建物の底の下部は 思い切り暗く描いたほうが良いです 特に屋根に雪があると その厚みで暗く見えます



4、窓辺のユールストック 山型に7つの灯りがあるのが特徴です



5、ベンガラ色の壁は オペラ(ピンク)・セピア(こげ茶)・それに紫を混色しています



6、玄関の白い手すりは大切です 国旗も丁寧に描きましょう