

宇都宮には仕事で行ったのですが 会合と会合の間に時間があつたので 少し街を歩いてみました 絵は宇都宮駅からほど近い上河原通りです ちょうど夕暮れ時で 初めて歩いたのに なぜかとても懐かしい気持ちになる風景でした



これが完成した絵です



1、夕暮れの空模様は 偶然できた滲みや色の混ざり合いをそのまま生かします



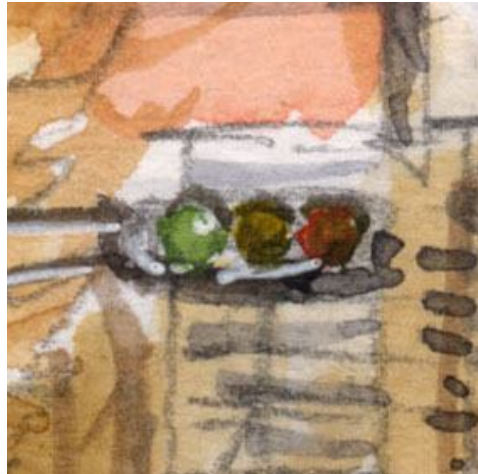
2、紅葉した街路樹は 黄→黄土→橙→茶→セピアの順に重ねてゆきます



3、こういう電波塔は 地方都市らしさを表現するのに 便利な部品です



4、路面の落葉と歩行者 歩行者はもう少し研究したいと思います



5、信号は 点灯している緑はそのまま 黄色と赤は その色を塗ったあとに黒を重ねます



6、マイクロバスはあまり描いたことがなかったので 少々デッサン狂いが生じました