

「日々の理科」(第803号) 2016 (H28)-9,17  
**水彩画教室「秋雨の駅舎道」**  
 お茶の水女子大学附属小学校 田中 千尋

北軽井沢の駅舎から 斜めに国道146号線に抜ける道です 大森さん(床屋さん)あり 川口建設あり 動物病院あり ペンション有と賑やかな道です 狭い道ですが 草津温泉行の路線バスもここを通ります 私は静かな秋雨の季節の この道が好きです



これが完成した絵です



1、樹木の緑は パーマネント・グリーン サップ・グリーン シャドウ・グリーンを重ねます



2、道の「遠く」の部分が難しいです 木々の間を抜けて 明るい感じにしたかったのですが やや失敗



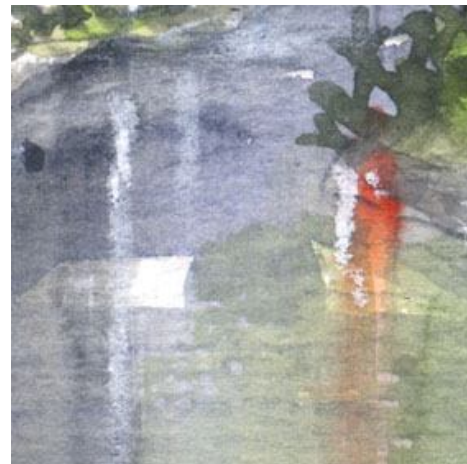
3、床屋さんの壁と窓 回転看板は描いたほうが良いのですが これだけ丁寧にならないように注意します



4、手前の商店の明るい壁 レモン・イエローに少しだけジョン・ブリアン(肌色)を混ぜています



5、雨にぬれた路面への反映 一番上に絵の具を置いて 乾かないうちに 平筆で下に曳きます



6、白いものの反映は「パステル鉛筆」を使ってみました この画材は非常に便利です