

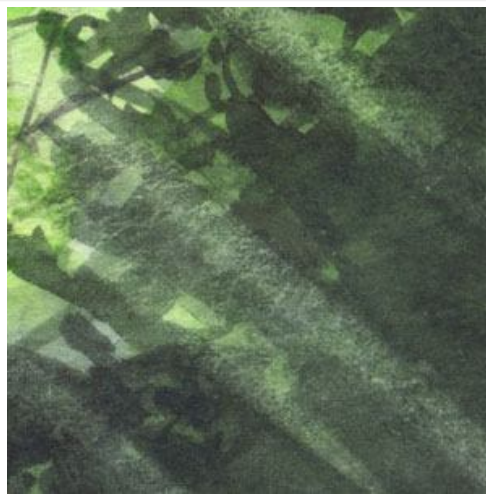
「木漏れ日」というのは 樹木の枝や葉のすき間から太陽光が漏れて 地面や道に射した様子です 森の中に霞や霧があると その光芒(光の軌跡)が見えることがあります 「森の中の天使のはしご」ですね この道は何度歩いても気持ちがいいです



これが完成した絵です



1、レモンイエロー→リーフグリーン→サップグリーンの順に重ねています



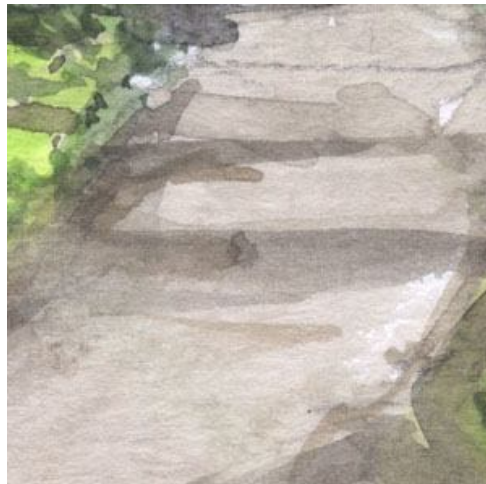
2、光芒は暗い背景に目立ちます 画が完成してから 水だけで線を引き 直後にティッシュを押し付けて色抜きをします



3、森の奥に木がない場所(広場)があるとそこだけ明るく見えます こういう場所は「期待感」のようなものを感じます



4、森の奥は暗く シャドウグリーンが便利ですがうまく置かないと「心霊写真」になってしまいます



5、路面は「グレイ・オブ・グレイ」を基本的に薄いブラック+紫を重ねています



6、道しるべや説明板...これは省略しても良かったでしょう