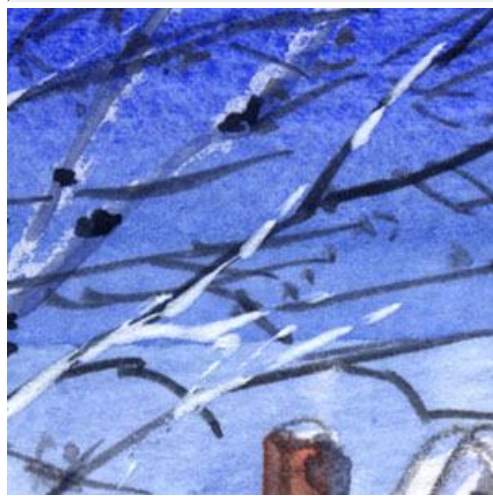


スウェーデンにあるこの鉄道は かつて貨物を取り扱っていたので 駅舎も立派で 駅員さんも常駐でした しかし貨物輸送は廃止され 数少なかった旅客列車も この駅はすべて通過となり 結局廃駅になってしまいました しかし美しい駅です このまま解体・輸送して 北軽井沢に建てられたら素晴らしいと思います



これが完成した絵です



1、白樺の枝は 薄い黒と 白い線描で



2、建物の手前の幹が難しいです



3、日差しを感じるように 影を思い切り



4、階段の手すりや窓枠は 細いホワイトで



5、屋根の雪の縁は 青紫色の影で



6、雪の上の枯草も大切な「部品」