

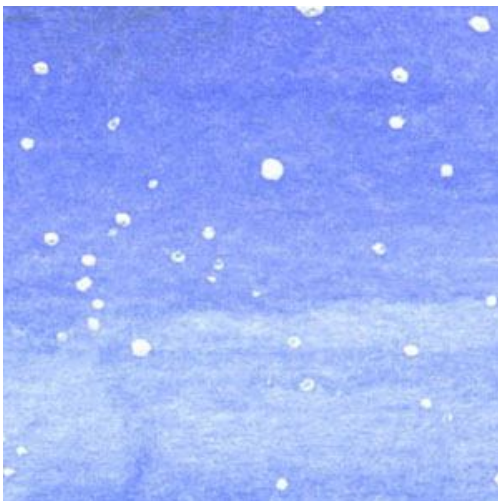
水彩画教室「ノルシェンの街」

お茶の水女子大学附属小学校 田中 千尋

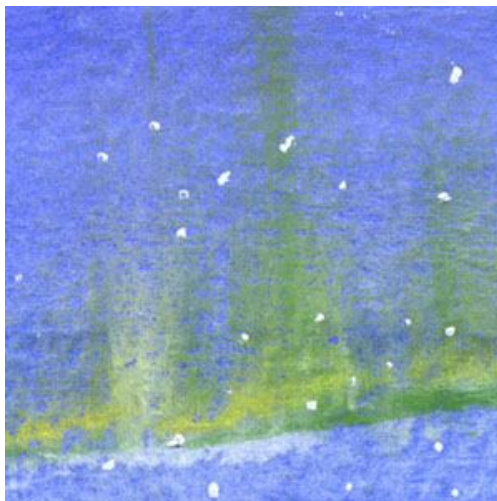
スウェーデン北部のノルボッテン州は 世界屈指のオーロラ好観望地です ノルボッテン州には アビスコ キルナ ビッタンギ イェリバーレ ポルユス ヨックモックなどの街が点在しています 鉄鉱石の鉱山や サーミの人たちが造った街です いずれもオーロラがよく出現します 今年も行って来る予定です ノルシェン(Norrskjen)というのは スウェーデン語で「オーロラ」という意味です



これが完成した絵です



1、星は できるだけ小さい点像で



2、オーロラはパステルを指でひっぱりました



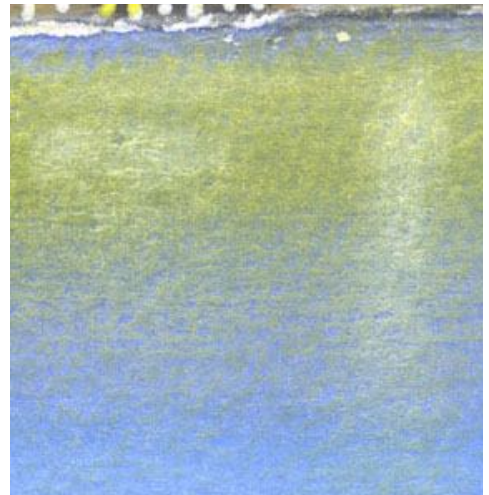
3、針葉樹の森影は 細い筆でいねいに



4、建物の灯火は 一つずつ丁寧に



5、教会は少し傾いてしまいました・・・



6、街の反映もパステルを指でのましました