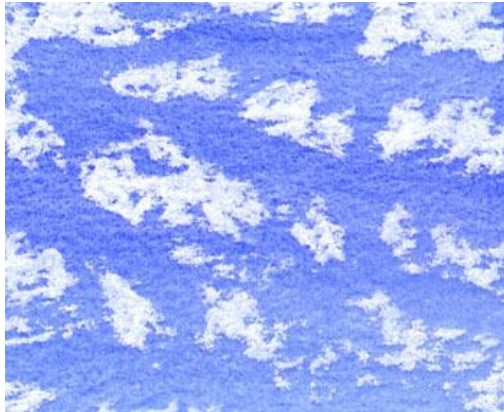


お茶の水女子大学附属小学校 田中 千尋

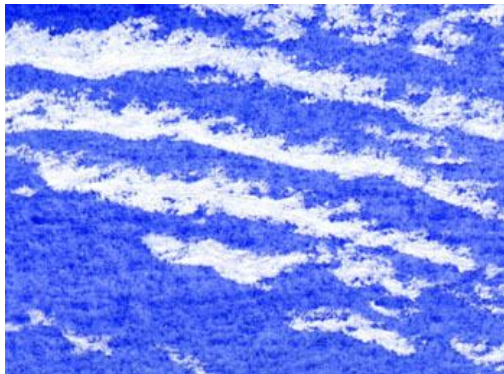
秋の雲といえば 空一面に広がった ひつじ雲でしょう あれは正しくは高積雲という雲で 上空3000~7000メートルの 対流圏中層部にできる雲です 美しい雲ですが 青空を背景に まだらな白い雲を描くのは 水彩では一番苦手とする技法です この絵は 雲をパステル鉛筆で描いています



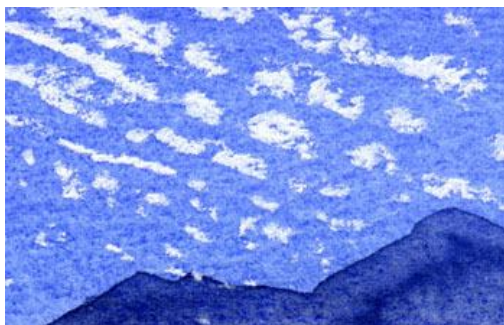
これが完成した絵です



1、雲の一塊は すべて形状や大きさを変えて描きます



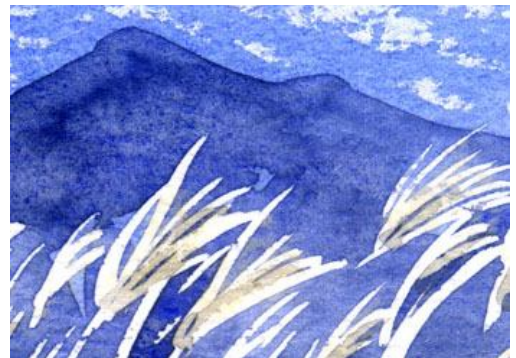
2、時には 波状に現れることもあります



3、遠くの雲塊ほど 小さく描きます



4、ススキはマスキングをしましたが やや失格気味



5、背景が暗い方が ススキが引き立ちます



6、根元は シャドウグリーンを使って 思い切り暗く